



# Slovakia

population

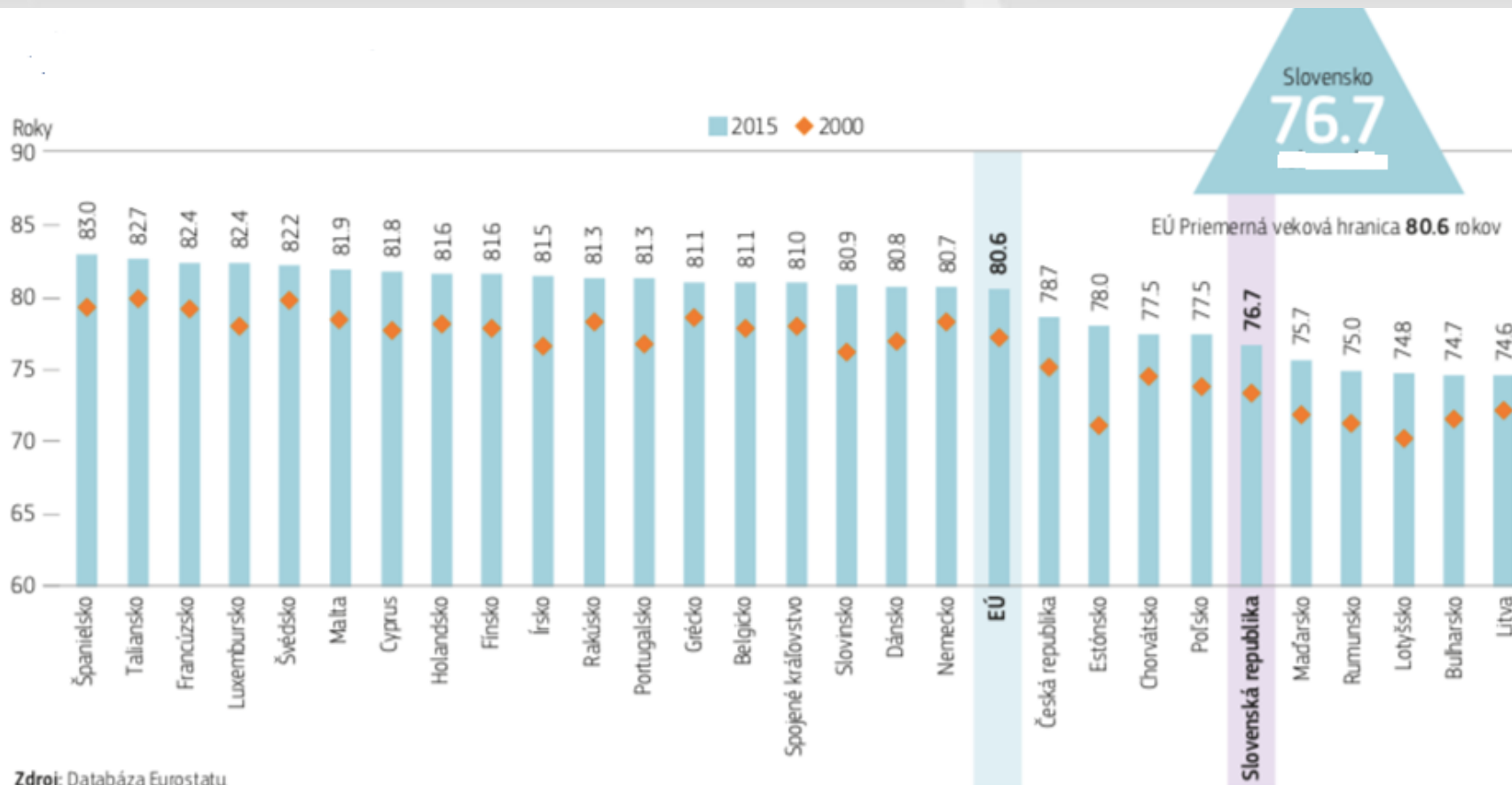


# Slovakia

## life expectancy



VÝCHODOSLOVENSKÝ ÚSTAV SRDCOVÝCH  
A CIEVNYCH CHORÔB, a. s.

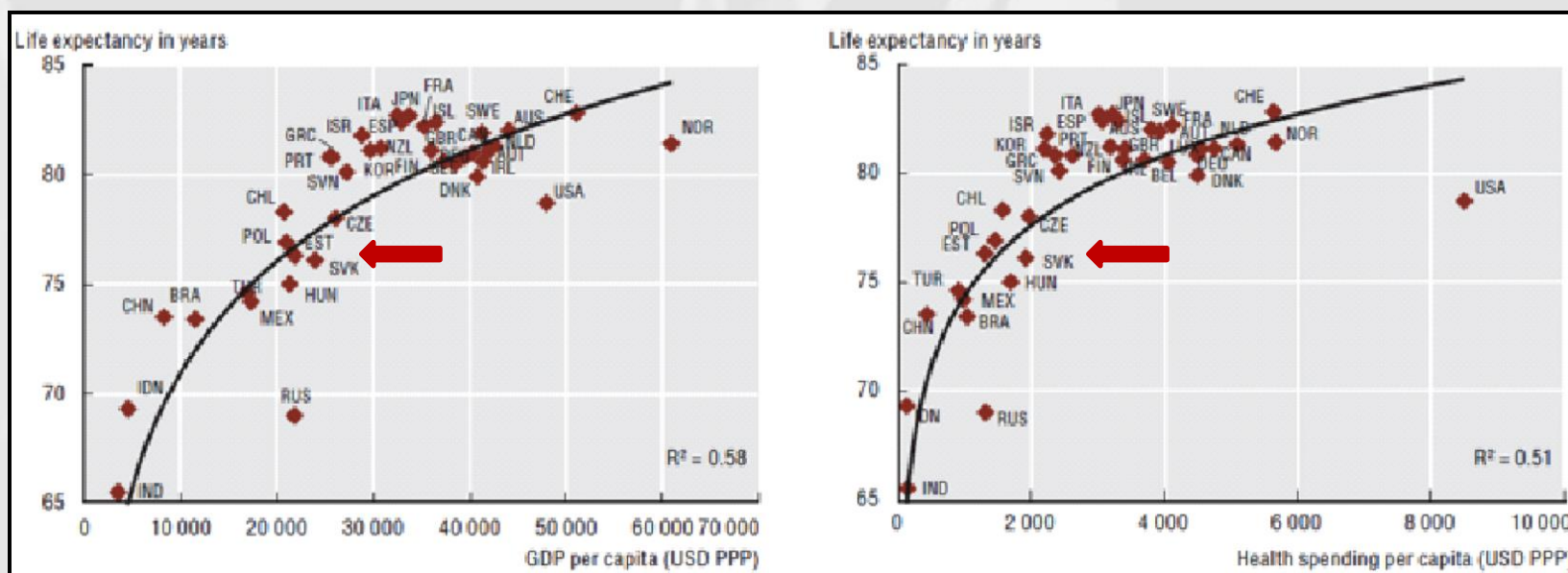


# Slovakia



VÝCHODOSLOVENSKÝ ÚSTAV SRDCOVÝCH  
A CIEVNÝCH CHORÔB, a. s.

## health care spending



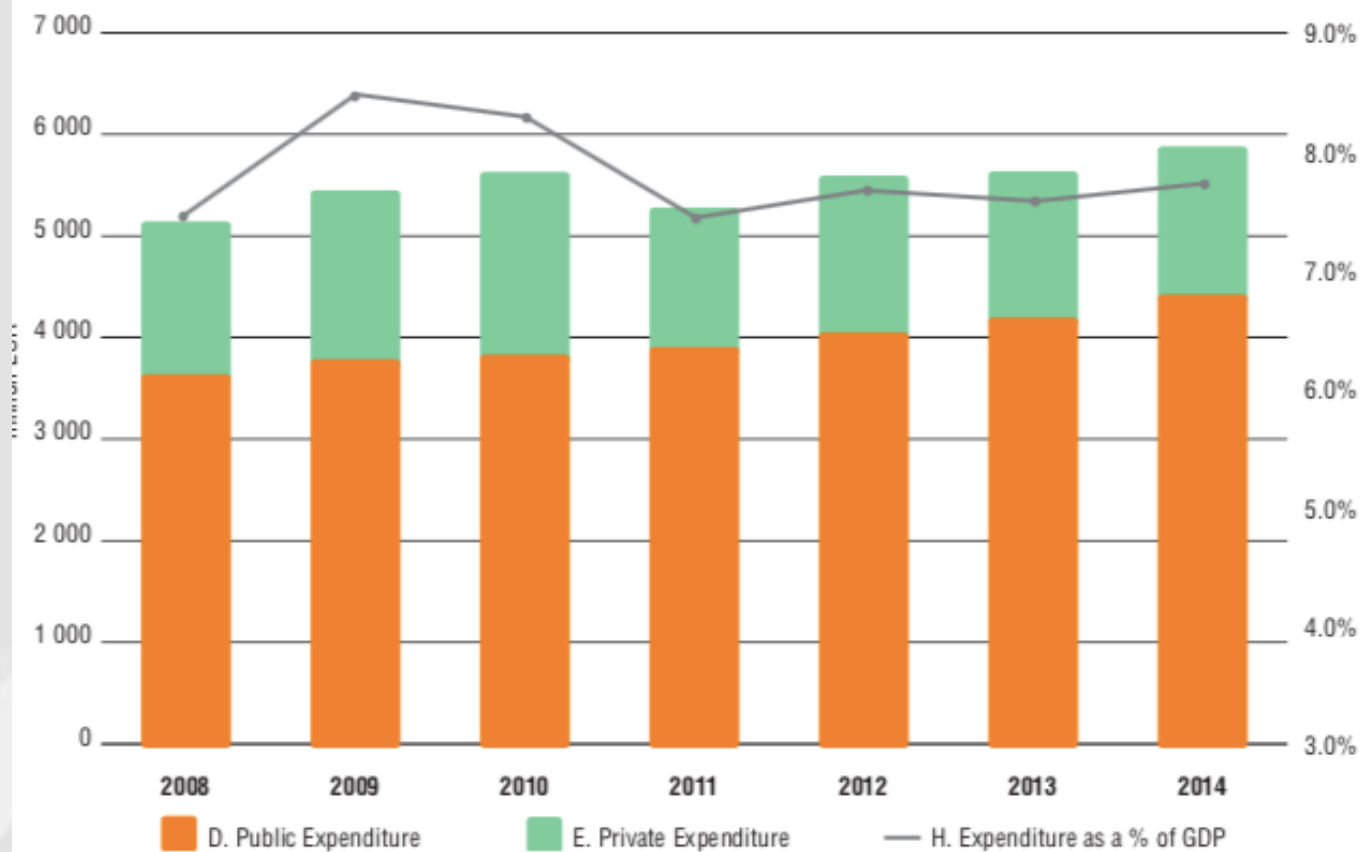
# Slovakia



VÝCHODOSLOVENSKÝ ÚSTAV SRDCOVÝCH  
A CIEVNÝCH CHORÔB, a. s.

## public/private expenditure

Development of health expenditure as a percentage of GDP in Slovakia, 2008–2014



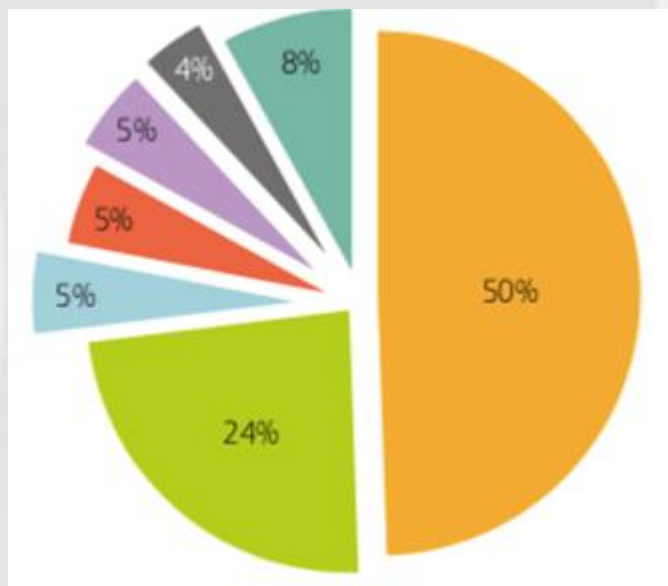
# Slovakia

## mortality cause

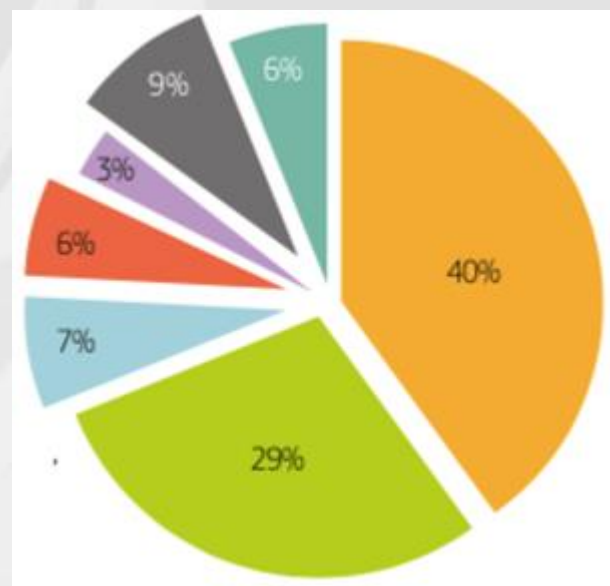


VÝCHODOSLOVENSKÝ ÚSTAV SRDCOVÝCH  
A CIEVNÝCH CHORÔB, a. s.

woman



men

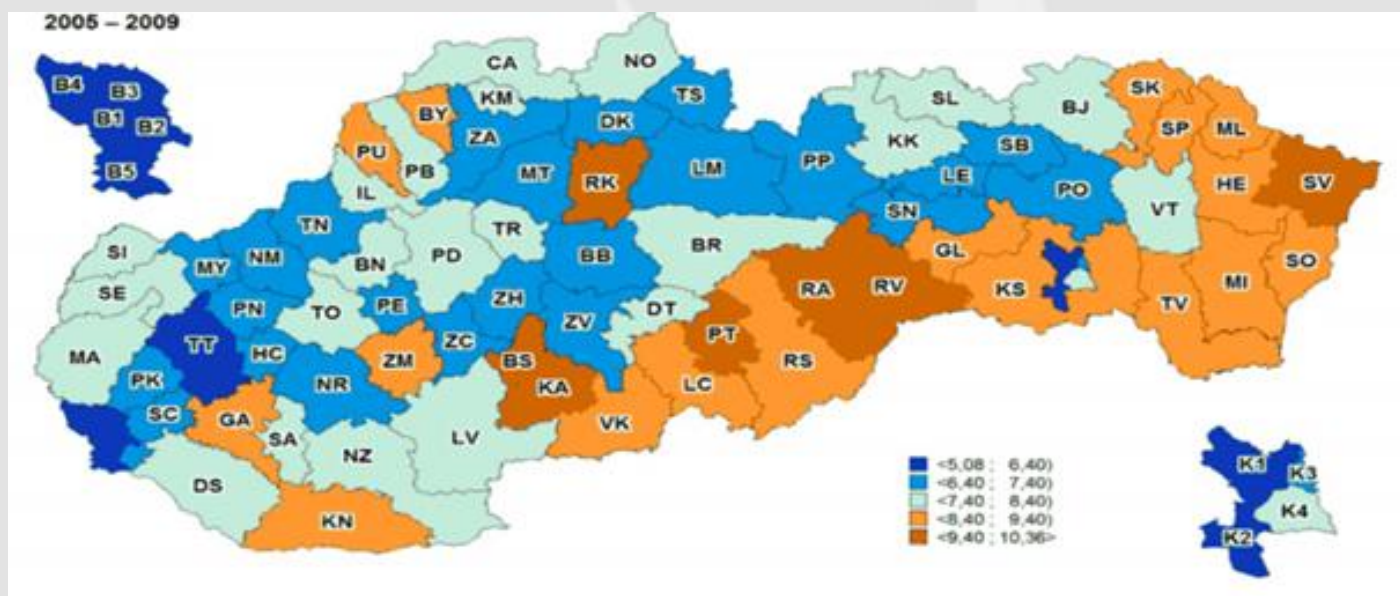


# Slovakia



VÝCHODOSLOVENSKÝ ÚSTAV SRDCOVÝCH  
A CIEVNÝCH CHORÔB, a. s.

## cardiovascular mortality



INFOSTAT SR 2012

# Slovakia

## Eastern Slovakian region



VÝCHODOSLOVENSKÝ ÚSTAV SRDCOVÝCH  
A CIEVNÝCH CHORÔB, a. s.

population of 1.6 mil





# A bit of History

- 1.1.2003 VUSCH

- 



# A bit of history

1.1.2003 VUSCH



VÝCHODOSLOVENSKÝ ÚSTAV SRDCOVÝCH  
A CIEVNYCH CHORÔB, a. s.



15.	Vascular surgery
5.	Cardiac surgery
4.	Arytmolgy
3.	
2.	Invasive cardiology
1.	ICU, OP-theatre
G	



# A bit of History

- 1.1.2003 VUSCH
- 1.1. 2006 – VÚSCH Košice, a.s. – joint stock company
- Building a new House
-

# A bit of History

## 2006



# A bit of History

2006



# A bit of history

- 
- 26.6. 2009 – new building



# VUSCH, a.s.

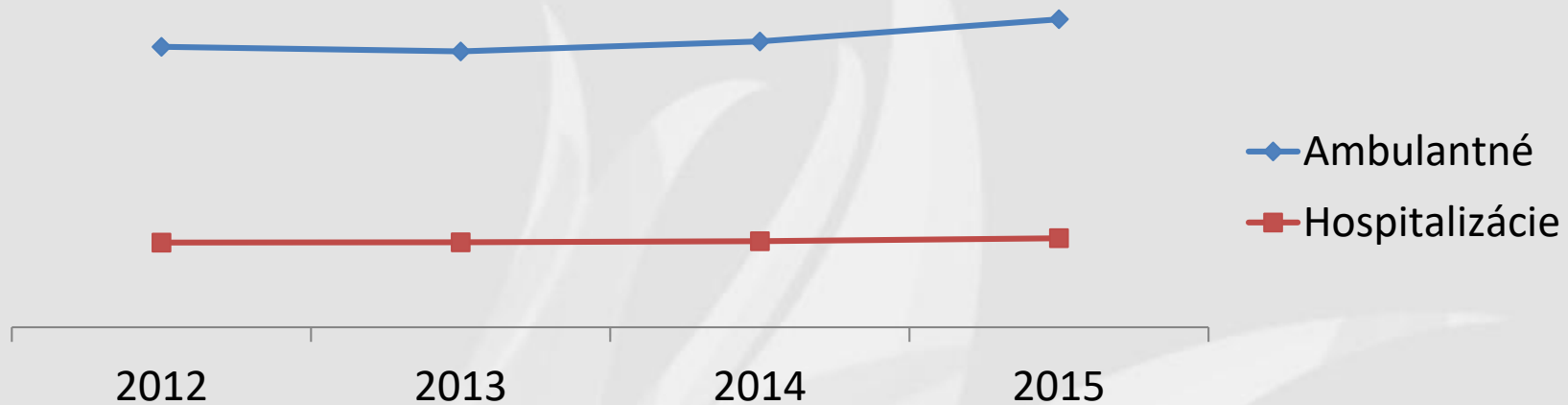


VÝCHODOSLOVENSKÝ ÚSTAV SRDCOVÝCH  
A CIEVNÝCH CHORÔB, a. s.

- cardiology
- angiology
- cardiac surgery
- vascular surgery
- anesthesiology
- outpatient care



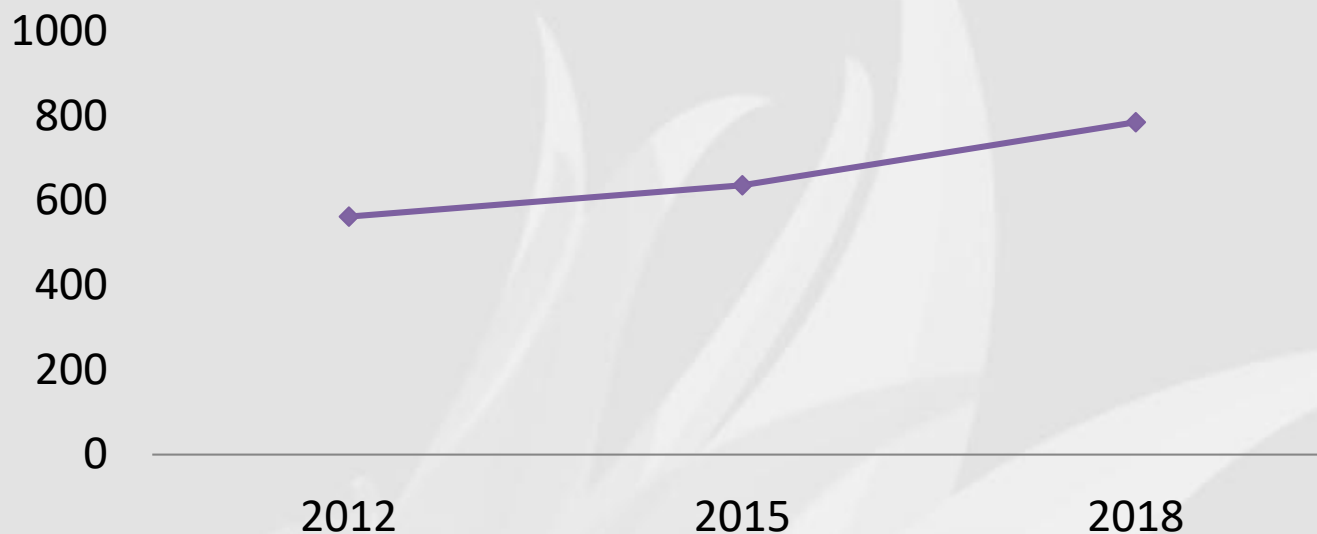
# Numbers



	2012	2013	2014	2015	2016	2017
hospit.	11 934	11 981	12 132	12 552		
outpatient	39 559	38 906	40 317	43 448		



# Staff



year	2012	2015	2018
staff	562	<b>636</b>	<b>785</b>

# Economic results

year	2012	2014	2017
profit	1.146.162	1.002.414	

# Beds



VÝCHODOSLOVENSKÝ ÚSTAV SRDCOVÝCH  
A CIEVNÝCH CHORÔB, a. s.

standard	195
----------	-----



# General ward



VÝCHODOSLOVENSKÝ ÚSTAV SRDCOVÝCH  
A CIEVNYCH CHORÔB, a. s.

standard



# General ward



VÝCHODOSLOVENSKÝ ÚSTAV SRDCOVÝCH  
A CIEVNÝCH CHORÔB, a. s.

## higher standard



# Beds



VÝCHODOSLOVENSKÝ ÚSTAV SRDCOVÝCH  
A CIEVNÝCH CHORÔB, a. s.

ICU – cardiology – angiology- vascular surgery	48
---	----





VÝCHODOSLOVENSKÝ ÚSTAV SRDCOVÝCH  
A CIEVNÝCH CHORÔB, a. s.

# Coronary care unit



# Beds



VÝCHODOSLOVENSKÝ ÚSTAV SRDCOVÝCH  
A CIEVNYCH CHORÔB, a. s.

**ICU - Dept. Of Anesthesiology**

**27**





# ICU





VÝCHODOSLOVENSKÝ ÚSTAV SRDCOVÝCH  
A CIEVNÝCH CHORÔB, a. s.

# Ambulatory care





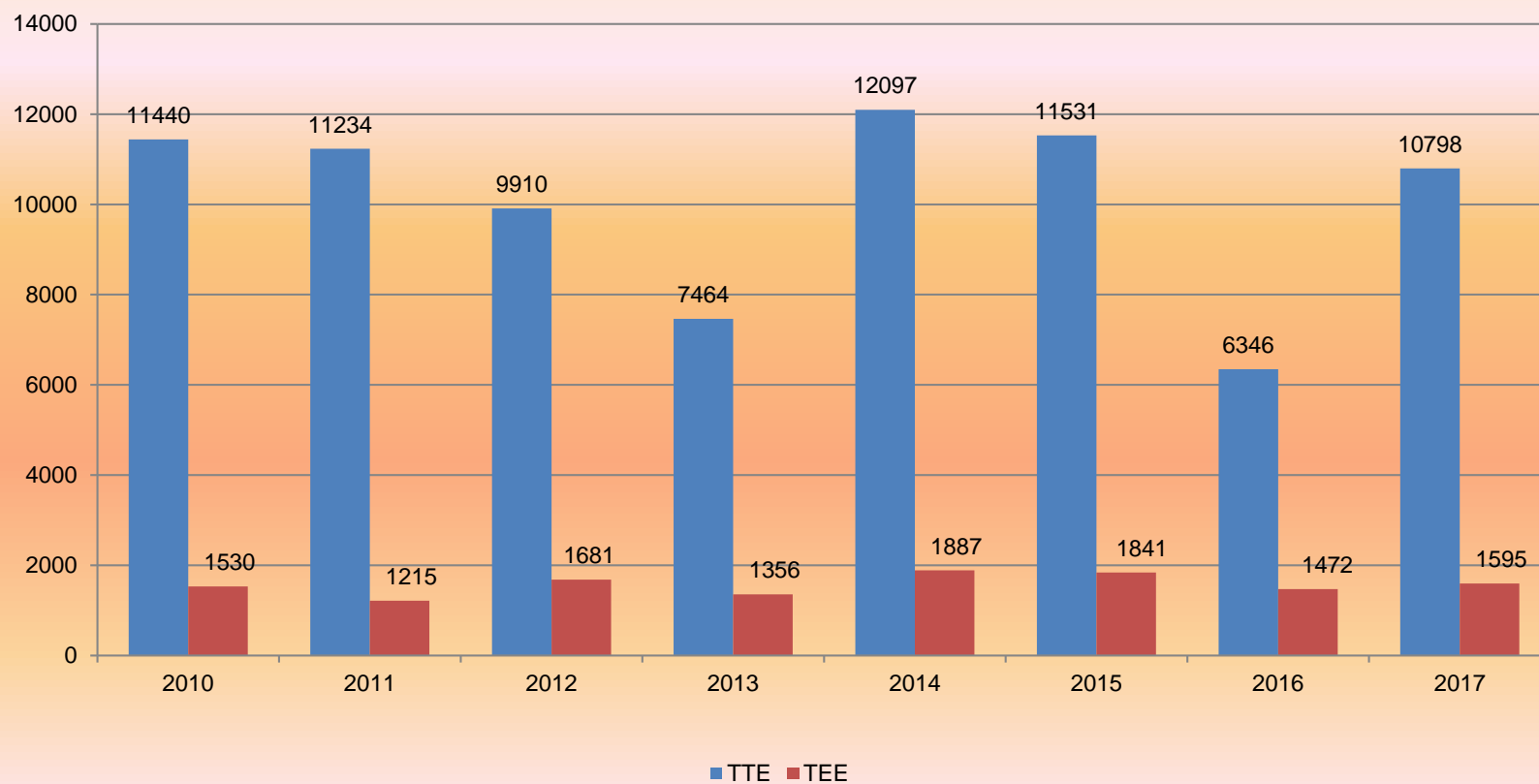
# Ambulatory care

- Cardiology ( Heart failure, HCMP, congenital, pulmonary hypertension)
- Arytmology
- Angiology
- Cardiac surgery
- Vascular surgery
- Algesiology
- Psychology



# Echo

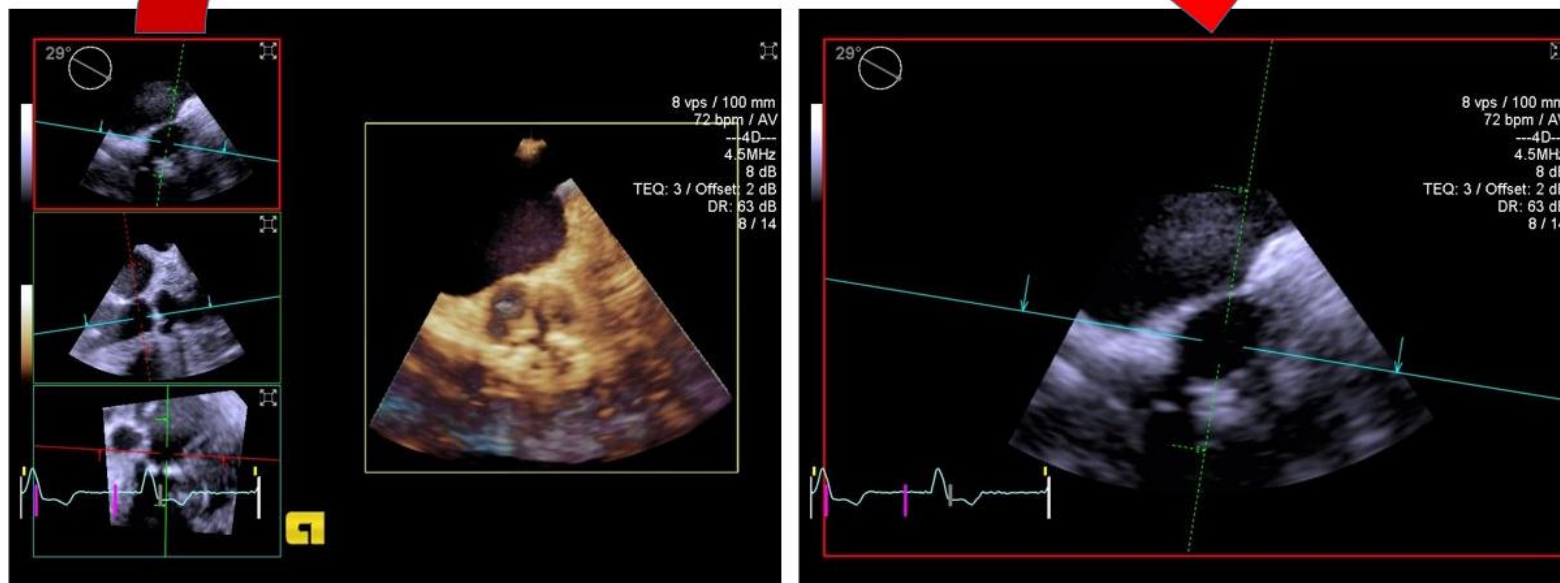
TTE/TEE



# 3D-echo



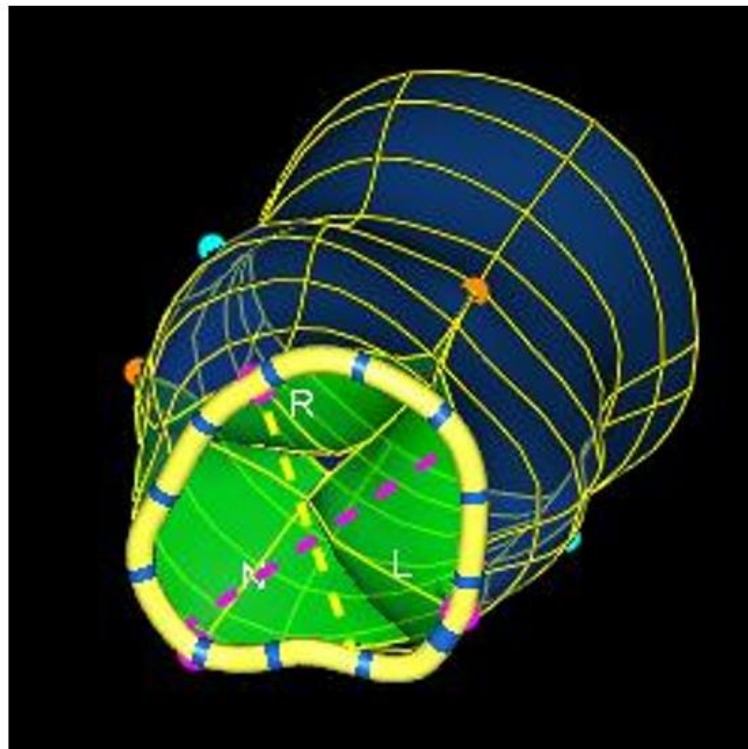
VÝCHODOSLOVENSKÝ ÚSTAV SRDCOVÝCH  
A CIEVNYCH CHORÔB, a. s.



# 3D-for TAVI



VÝCHODOSLOVENSKÝ ÚSTAV SRDCOVÝCH  
A CIEVNÝCH CHORÔB, a. s.



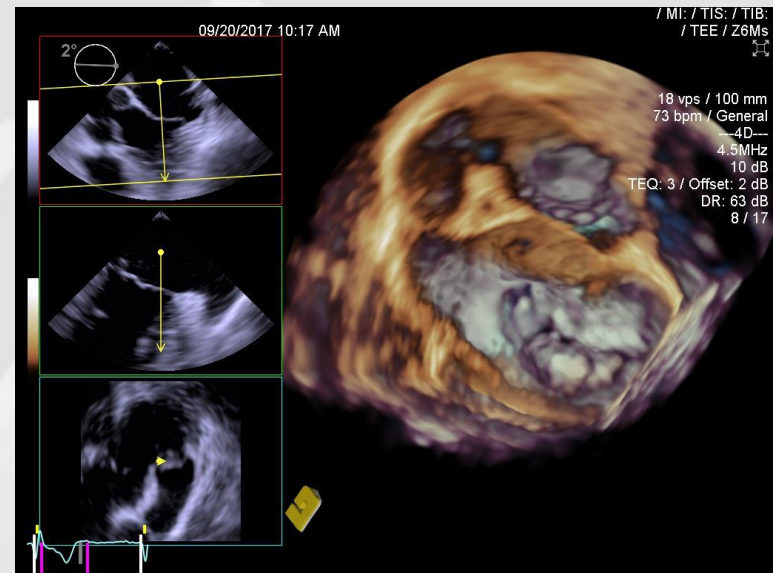
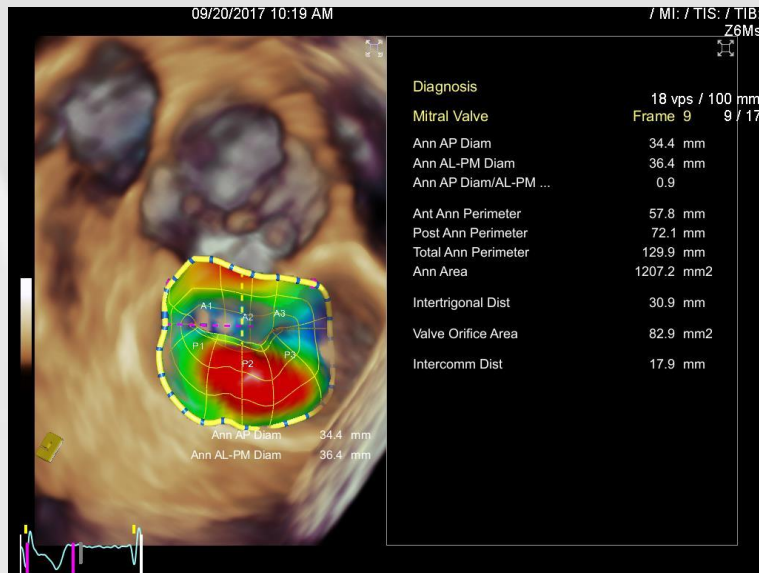
Diagnosis	18 vps / 120 mm
Aortic Valve	Frame 1 1 / 35
Ann Min Diam	18.2 mm
Ann Max Diam	21.7 mm
Ann Diam (Area Deriv...)	19.7 mm
Ann Diam (Perimeter D...)	20.3 mm
Ann L Hinge Diam	18.6 mm
Ann N Hinge Diam	21.7 mm
Ann R Hinge Diam	17.6 mm
Ann Perimeter	63.8 mm
Ann Area	303.7 mm <sup>2</sup>
Root STJ Area	447.8 mm <sup>2</sup>
Root SoV Area	543.6 mm <sup>2</sup>
Valve Orifice Area	2.7 mm <sup>2</sup>

# 3D

## mitral valve

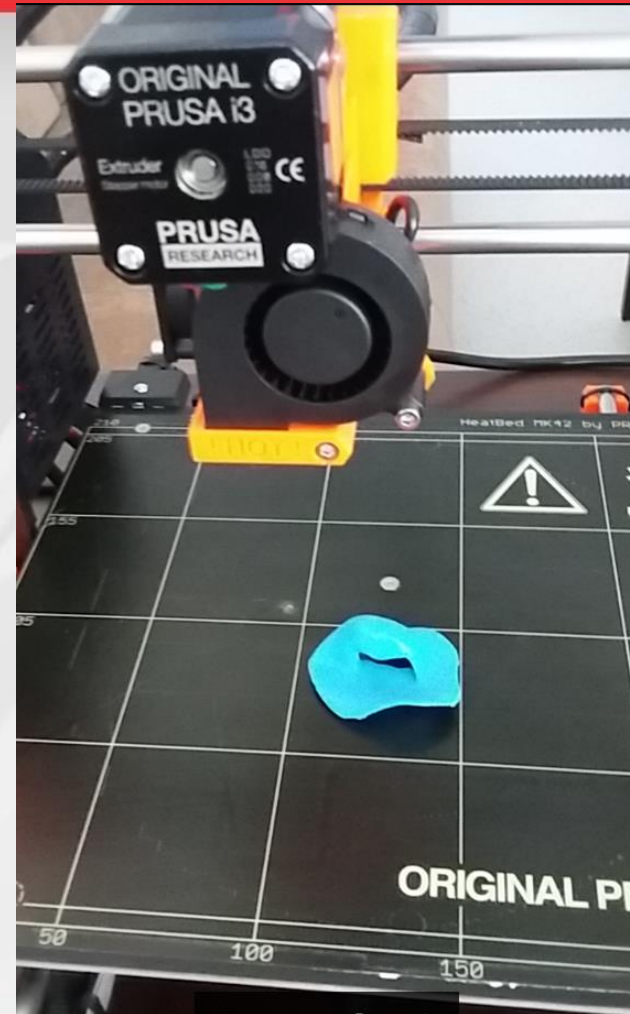
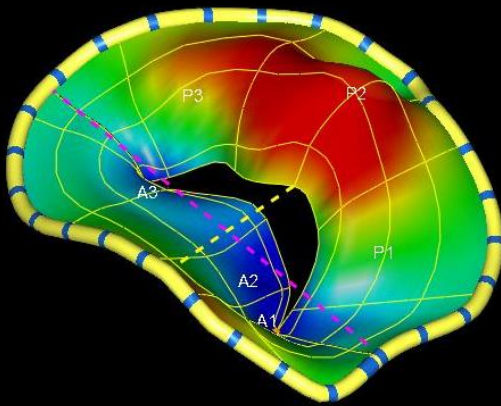


VÝCHODOSLOVENSKÝ ÚSTAV SRDCOVÝCH  
A CIEVNÝCH CHORÔB, a. s.





# 3D Print





# CT

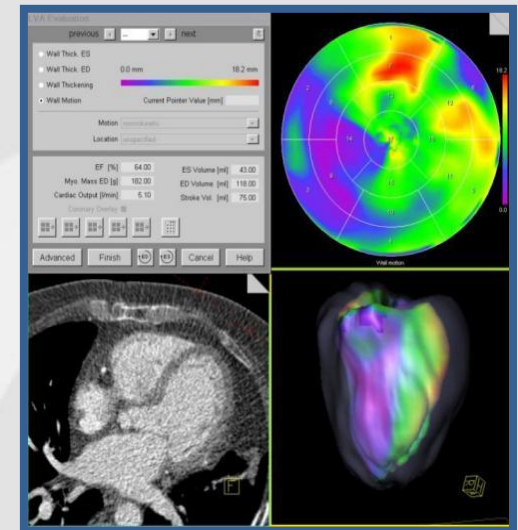
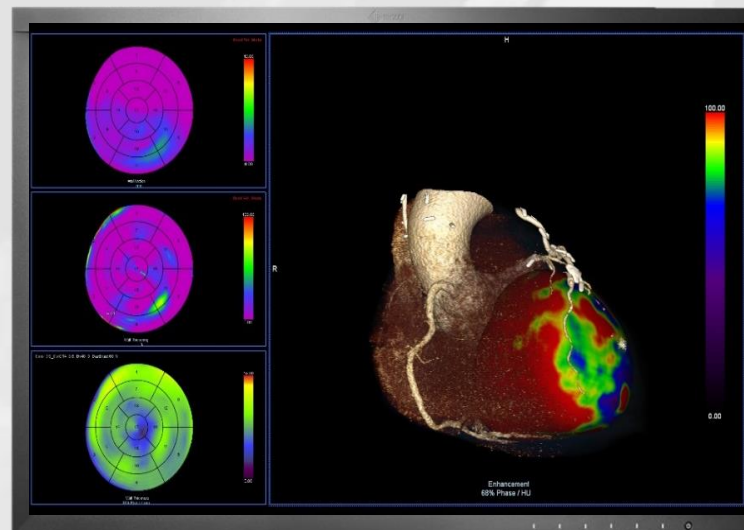
- Dual Source - 3. generation
- Rotation time: max 250 msec
- slice: 384 (2x192)
- speed: 73 cm / sec





# Cardio CT

- Ecg synchronisation
- 4D dynamic CTA

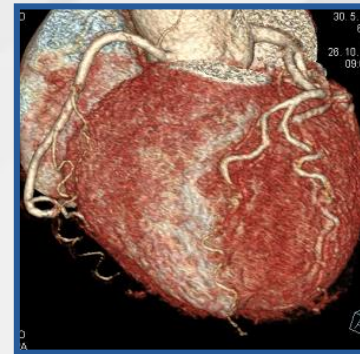
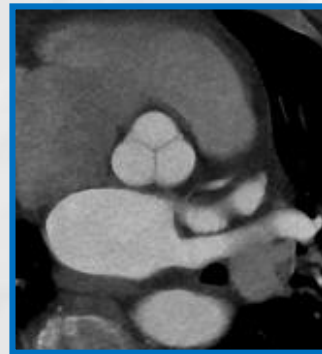
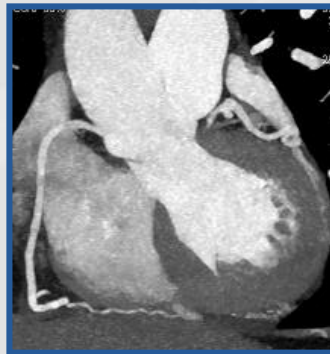
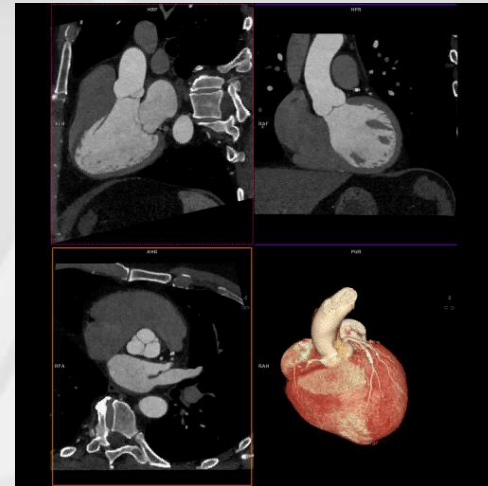


# Cardio CT



VÝCHODOSLOVENSKÝ ÚSTAV SRDCOVÝCH  
A CIEVNYCH CHORÔB, a. s.

- CT coronargography
- Function
- TAVI calibration





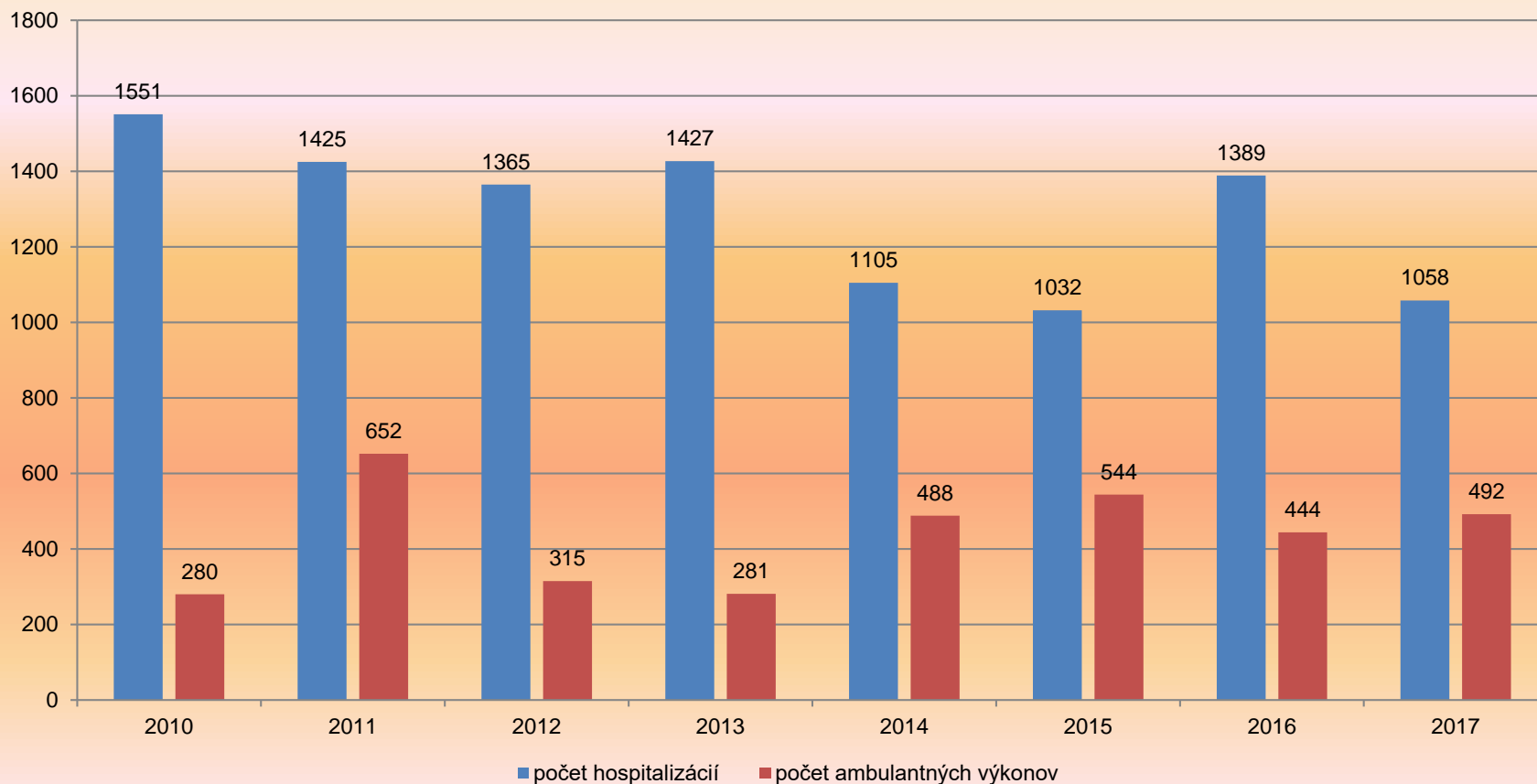
# Cardiac surgery

- 3 op. theaters
- 1 Hybrid



# Cardiac surgery

Hospit/ambulatory

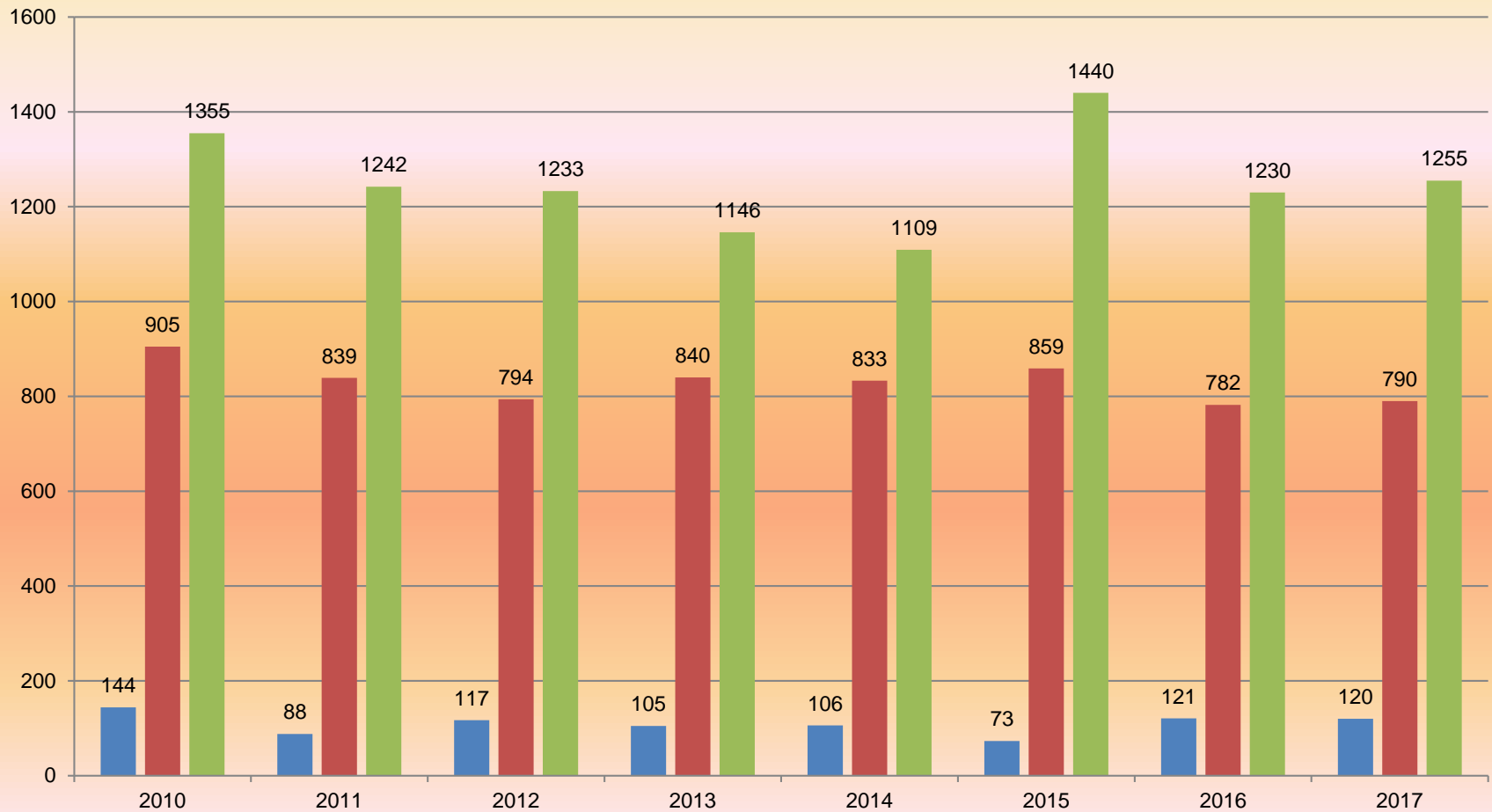


# Cardiac surgery



VÝCHODOSLOVENSKÝ ÚSTAV SRDCOVÝCH  
A CIEVNÝCH CHORÔB, a. s.

ECC/off pump /total





# Cardiac surgery

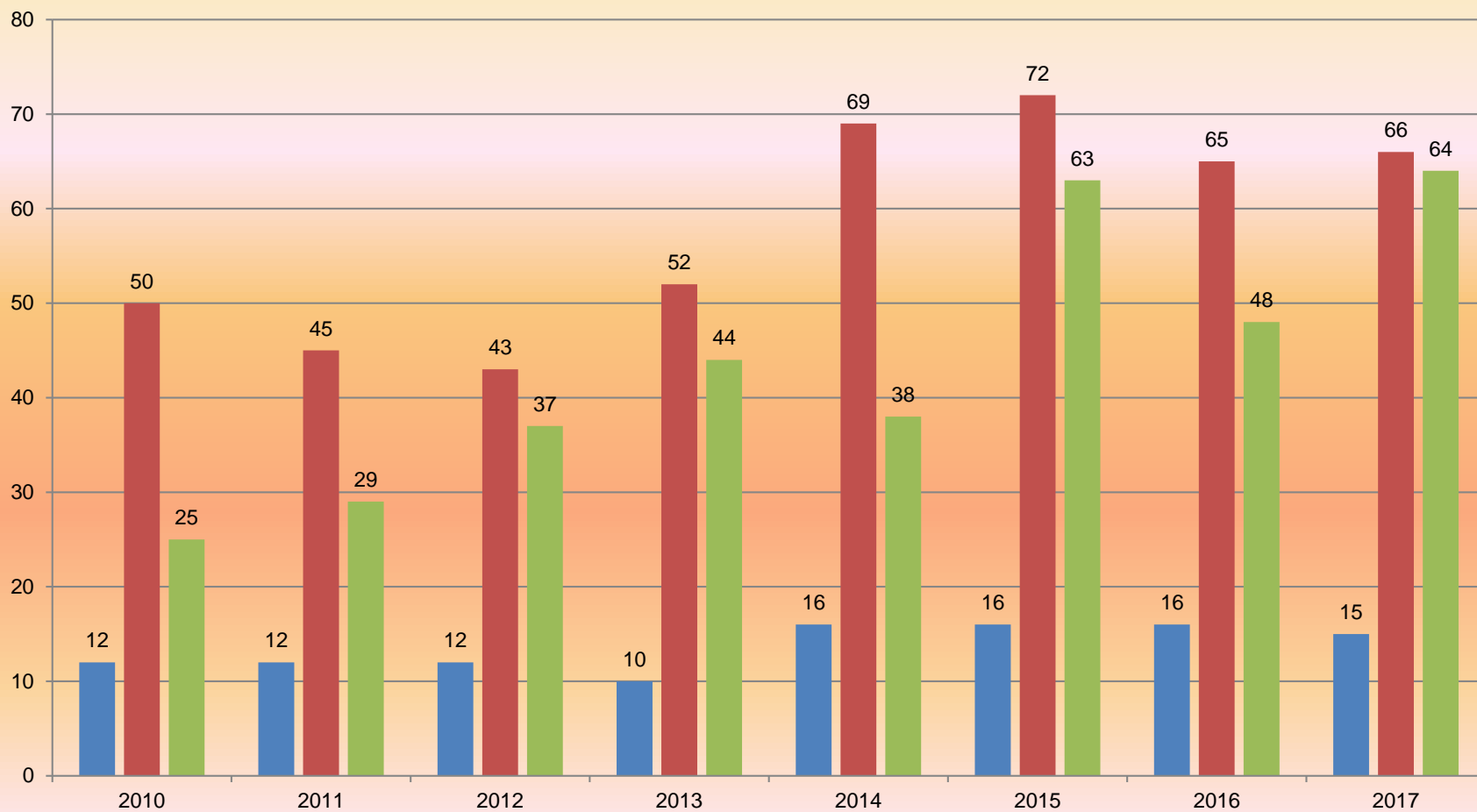


# Cardiac surgery

## valvular reconstructions



VÝCHODOSLOVENSKÝ ÚSTAV SRDCOVÝCH  
A CIEVNYCH CHORÔB, a. s.



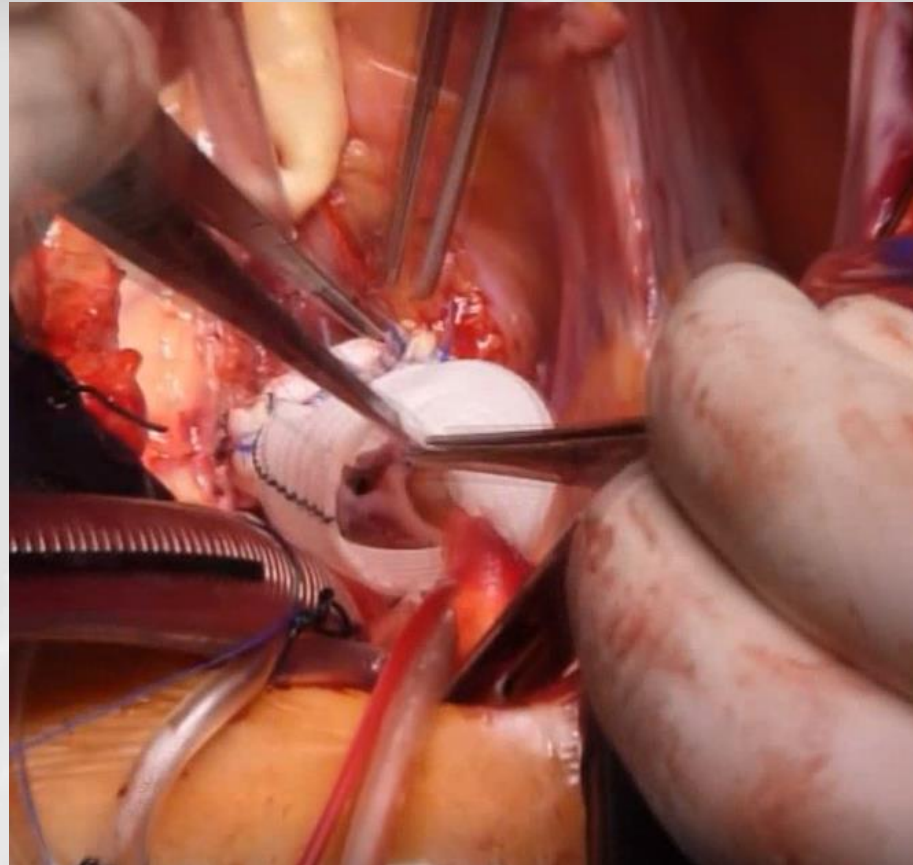


# Cardiac surgery

valvular reconstructions



VÝCHODOSLOVENSKÝ ÚSTAV SRDCOVÝCH  
A CIEVNYCH CHORÔB, a. s.

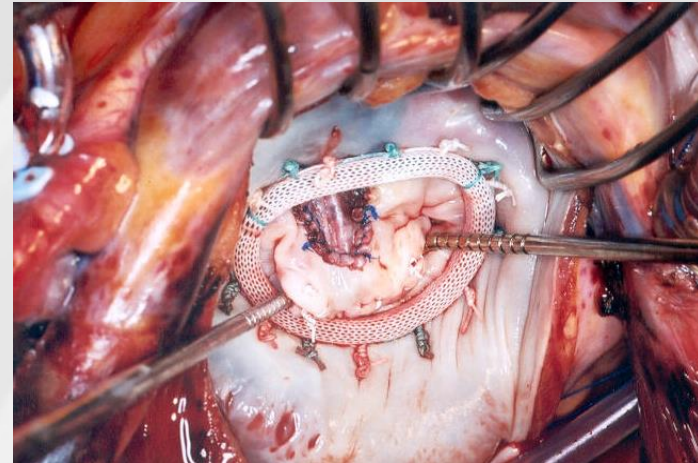
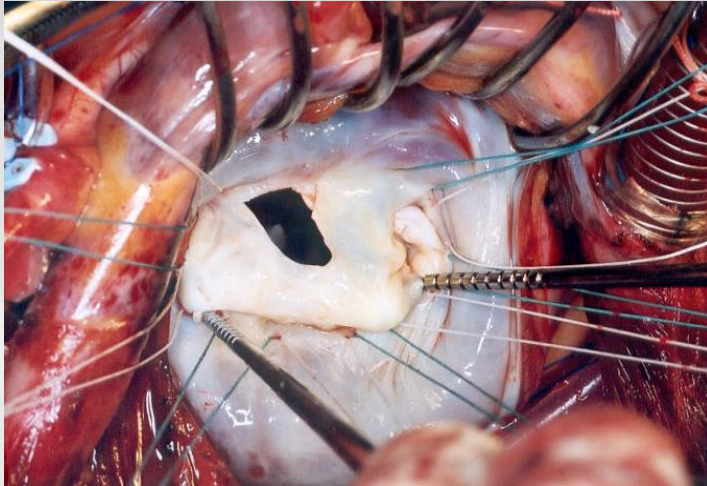


# Cardiac surgery

## valvular reconstructions



VÝCHODOSLOVENSKÝ ÚSTAV SRDCOVÝCH  
A CIEVNÝCH CHORÔB, a. s.



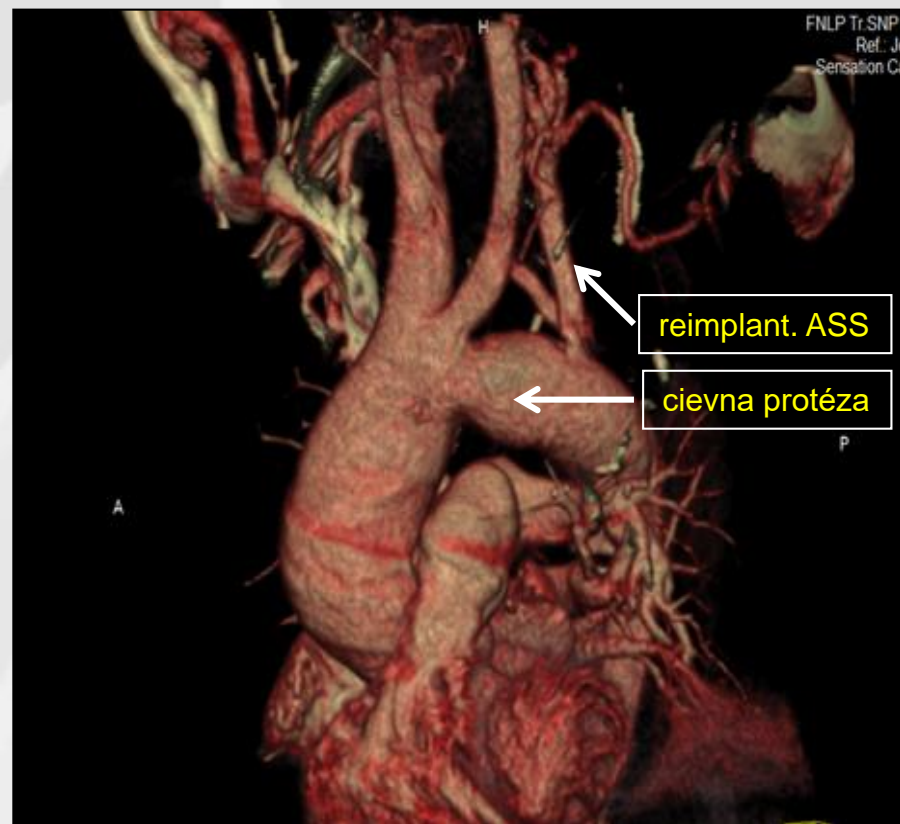
# Aortic Valve insufficiency and ascending aorta aneurysm InternATIOnal Registry



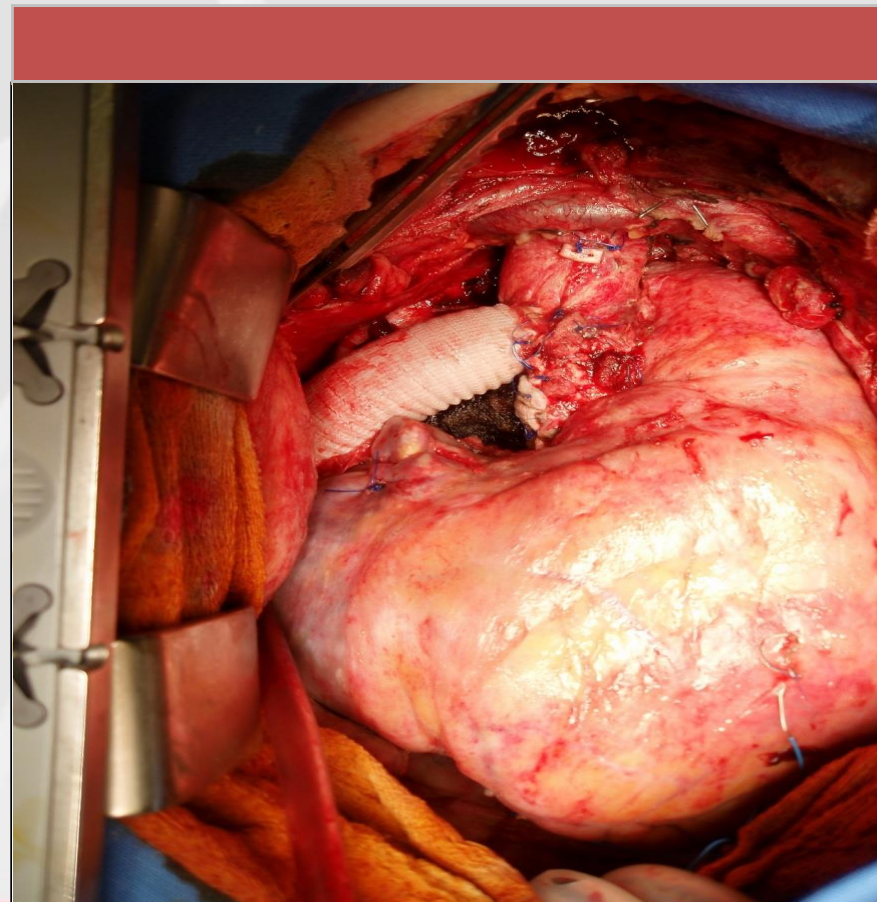
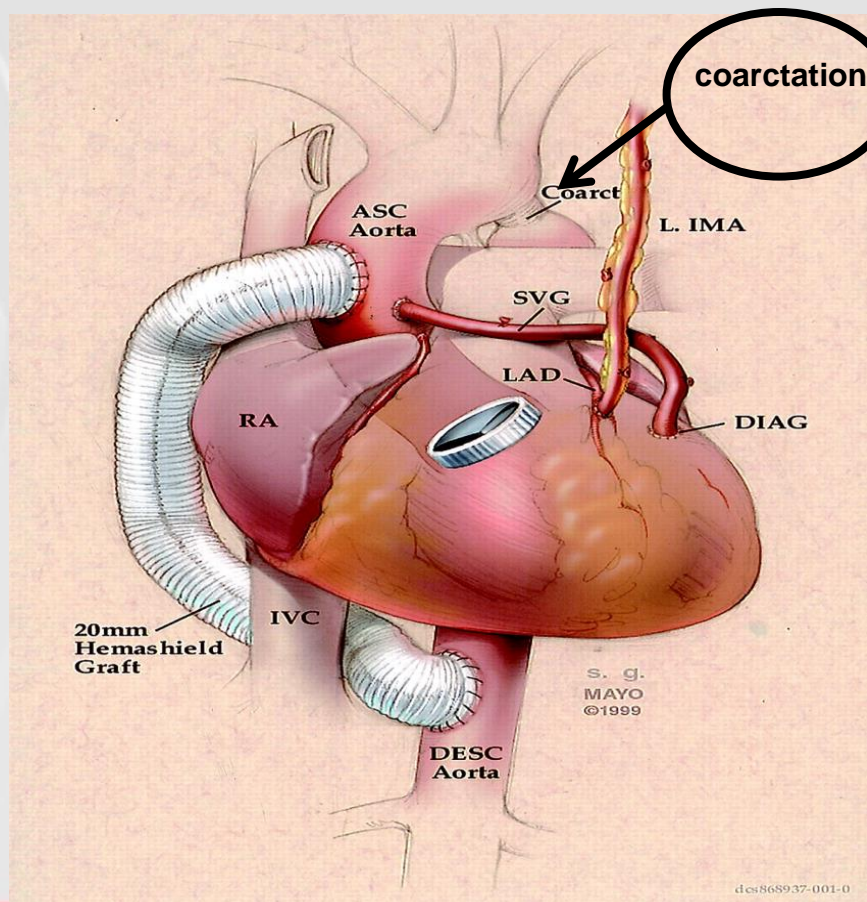
**AVIATOR** Prospective Study

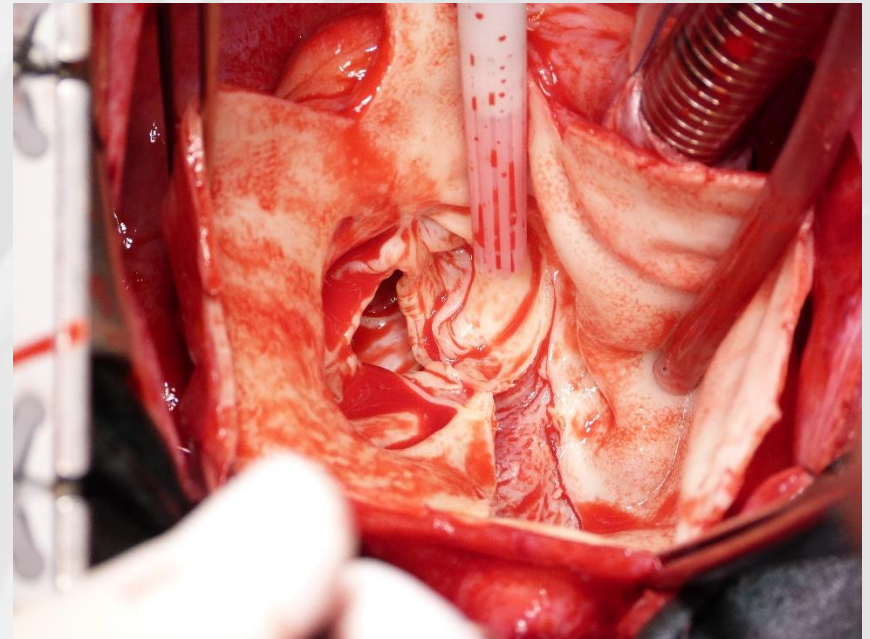
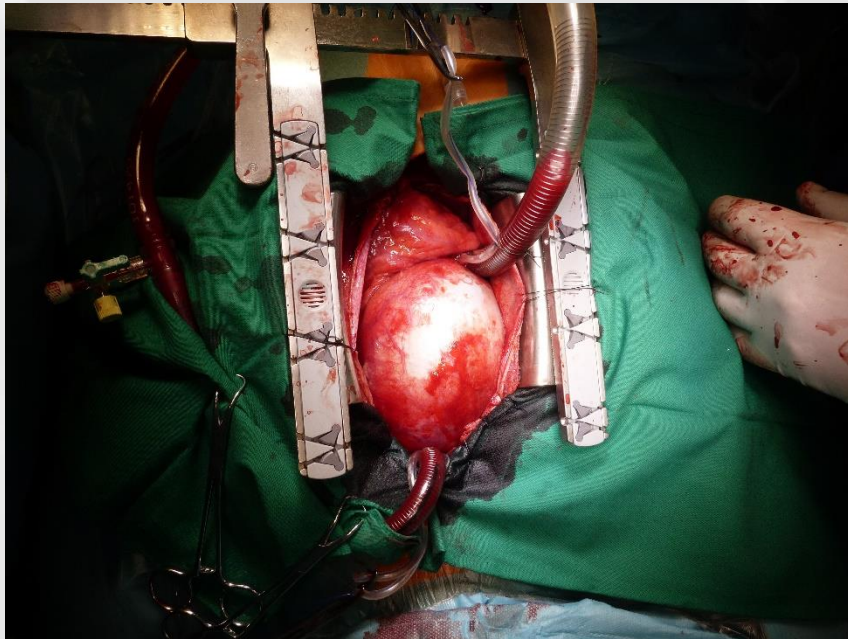


# Congenital

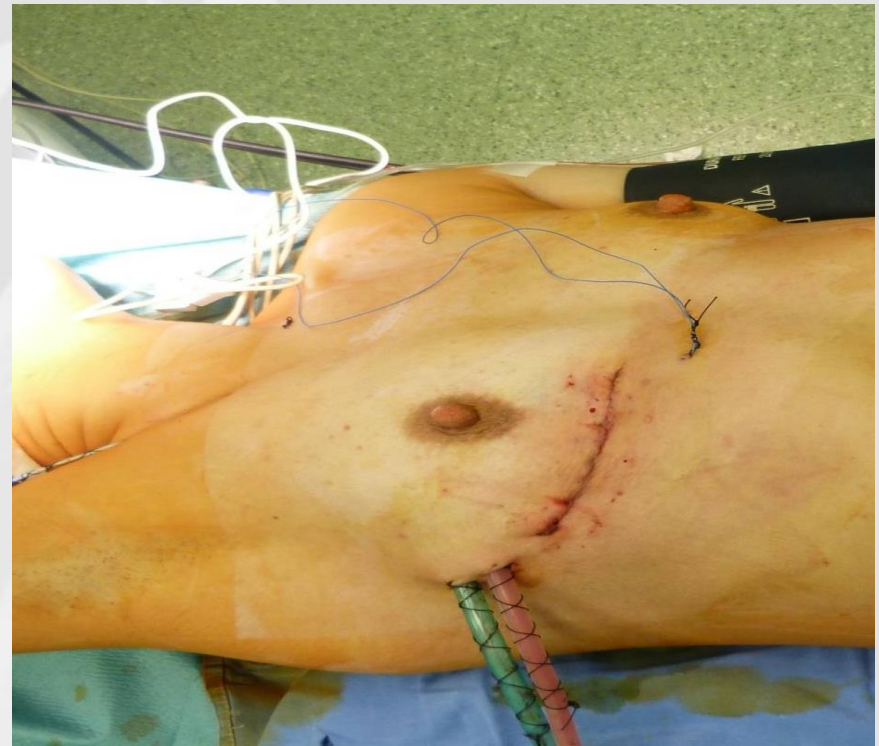
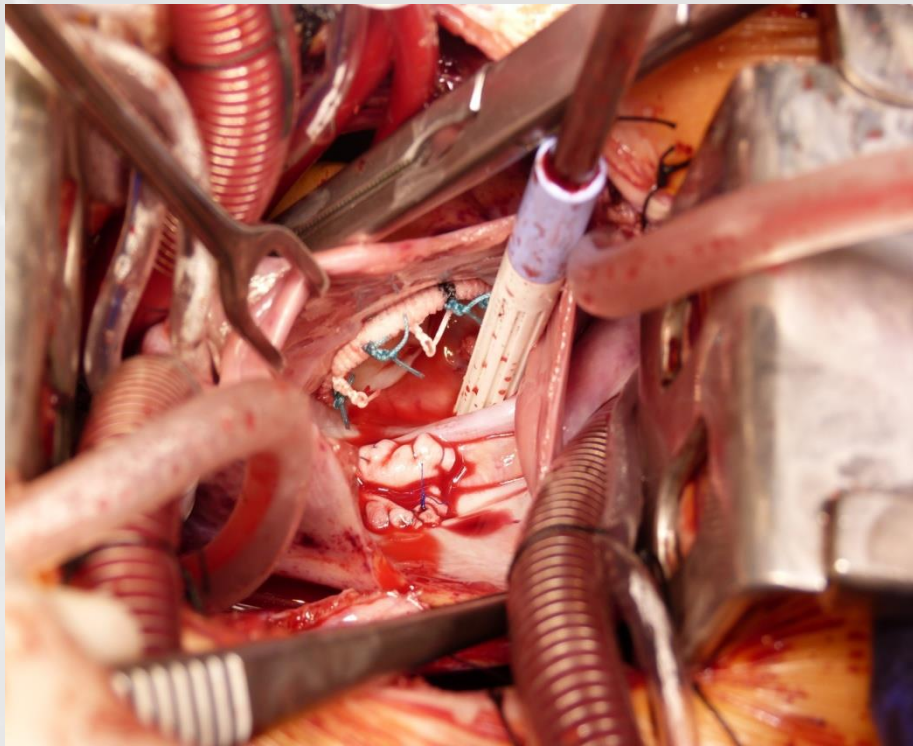
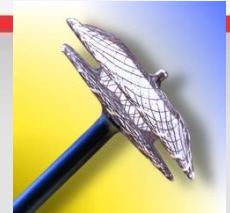


# Atypical





# Mininvasive

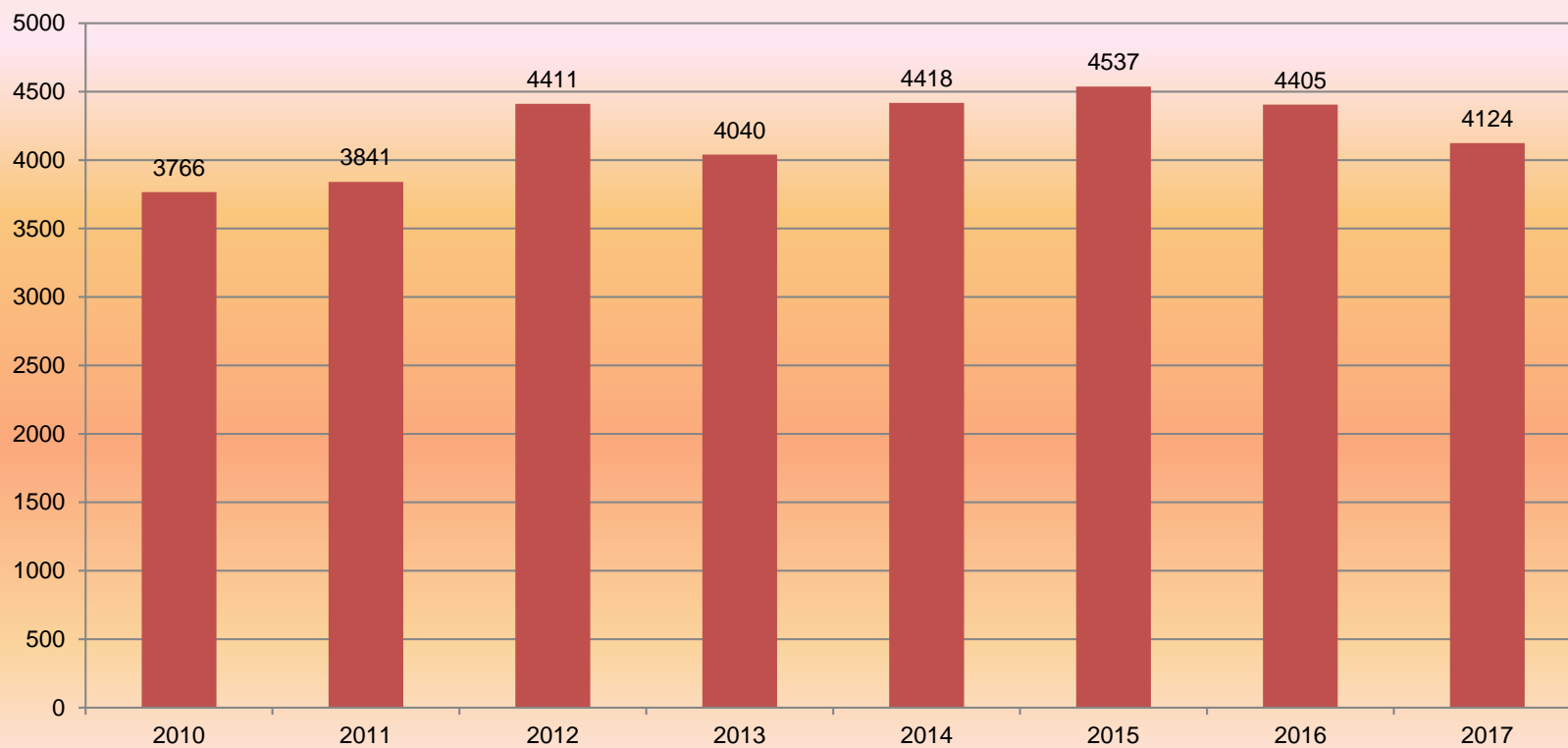


# Clinic of cardiology



VÝCHODOSLOVENSKÝ ÚSTAV SRDCOVÝCH  
A CIEVNYCH CHORÔB, a. s.

hospitalisations





# Clinic of cardiology



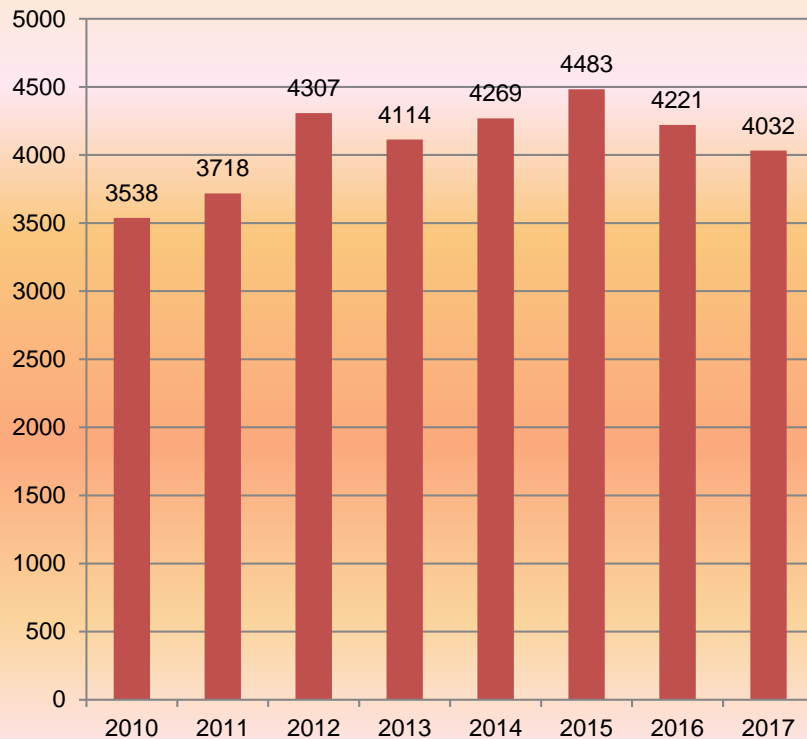
VÝCHODOSLOVENSKÝ ÚSTAV SRDCOVÝCH  
A CIEVNÝCH CHORÔB, a. s.



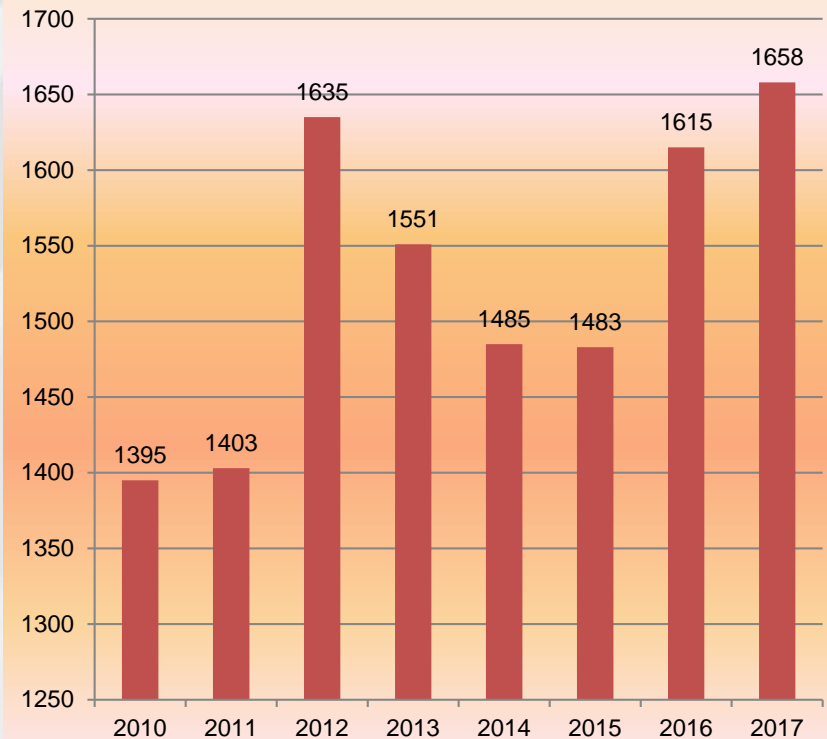


# Clinic of cardiology

catetrisations



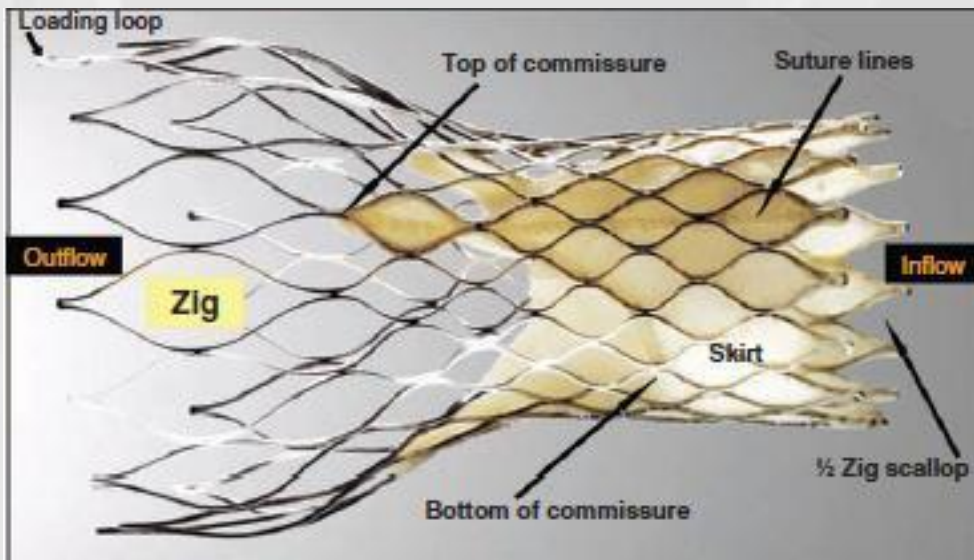
PCI





# Clinic of cardiology

## *Nitinol self-expandable porcine pericardial tissue valve*

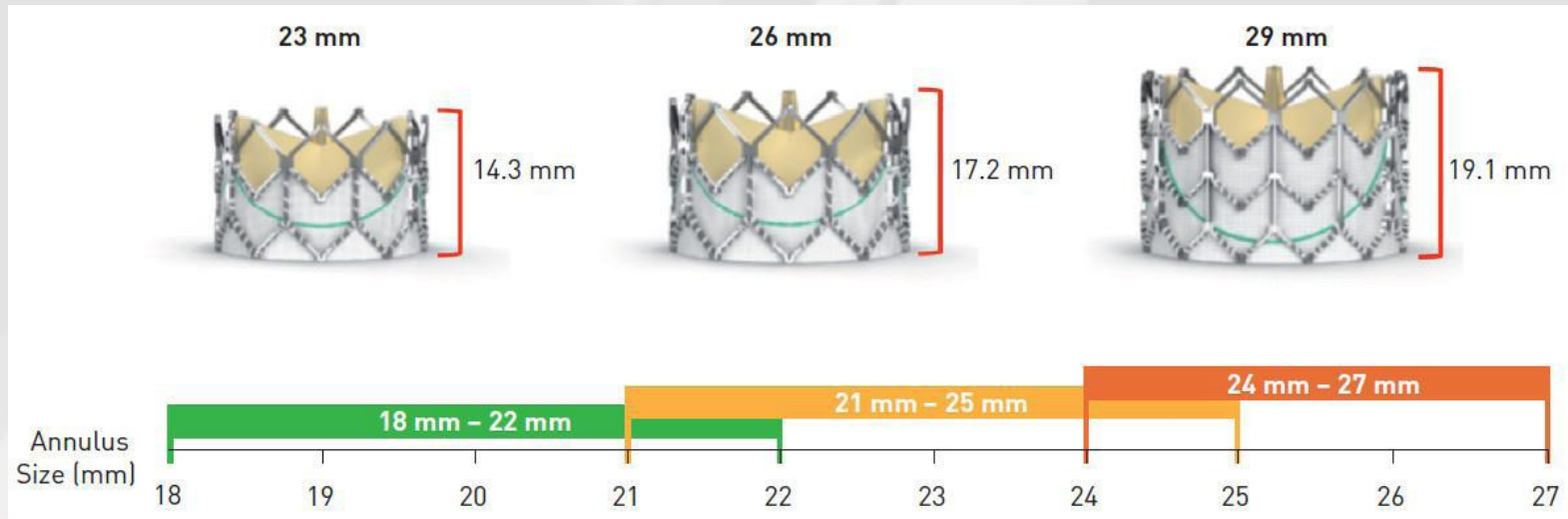




# Clinic of cardiology



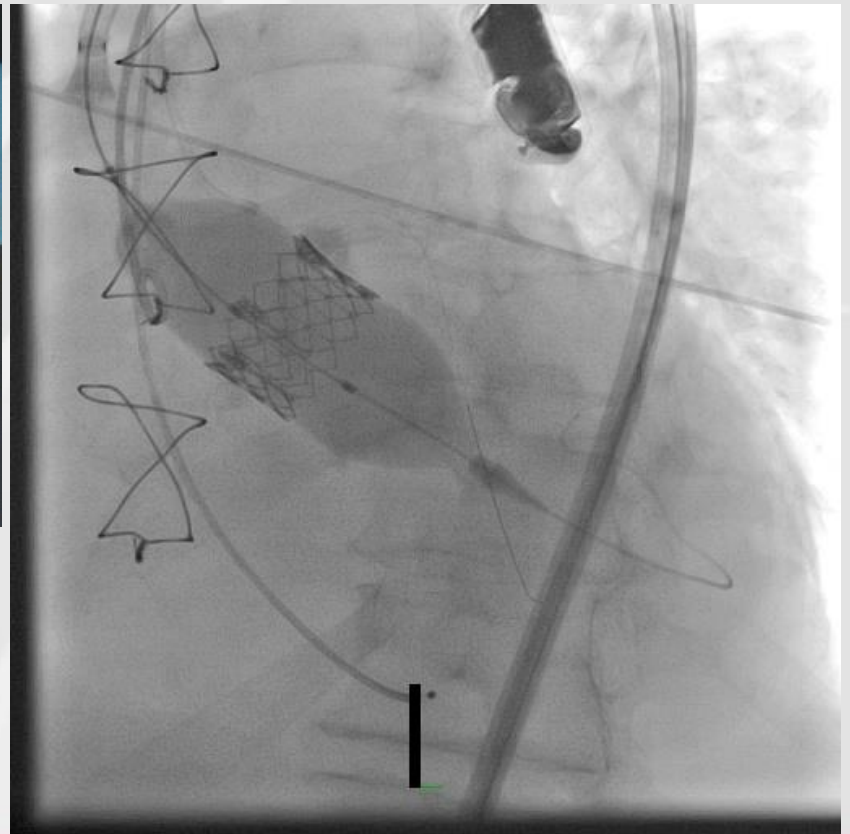
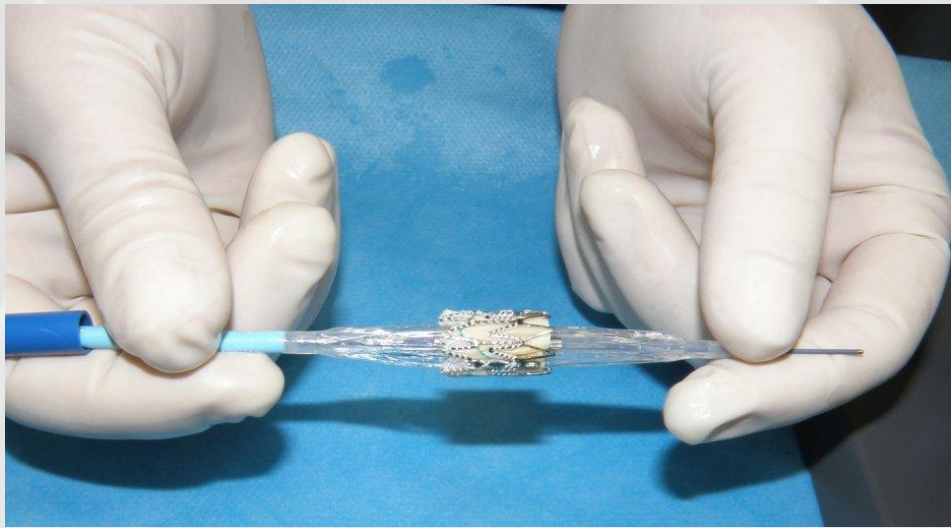
***Balloon expandable, cobalt chromium frame with bovine pericardial tissue leaflets***



# Clinic of cardiology



VÝCHODOSLOVENSKÝ ÚSTAV SRDCOVÝCH  
A CIEVNYCH CHORÔB, a. s.





VÝCHODOSLOVENSKÝ ÚSTAV SRDCOVÝCH  
A CIEVNÝCH CHORÔB, a. s.

# ECMO program

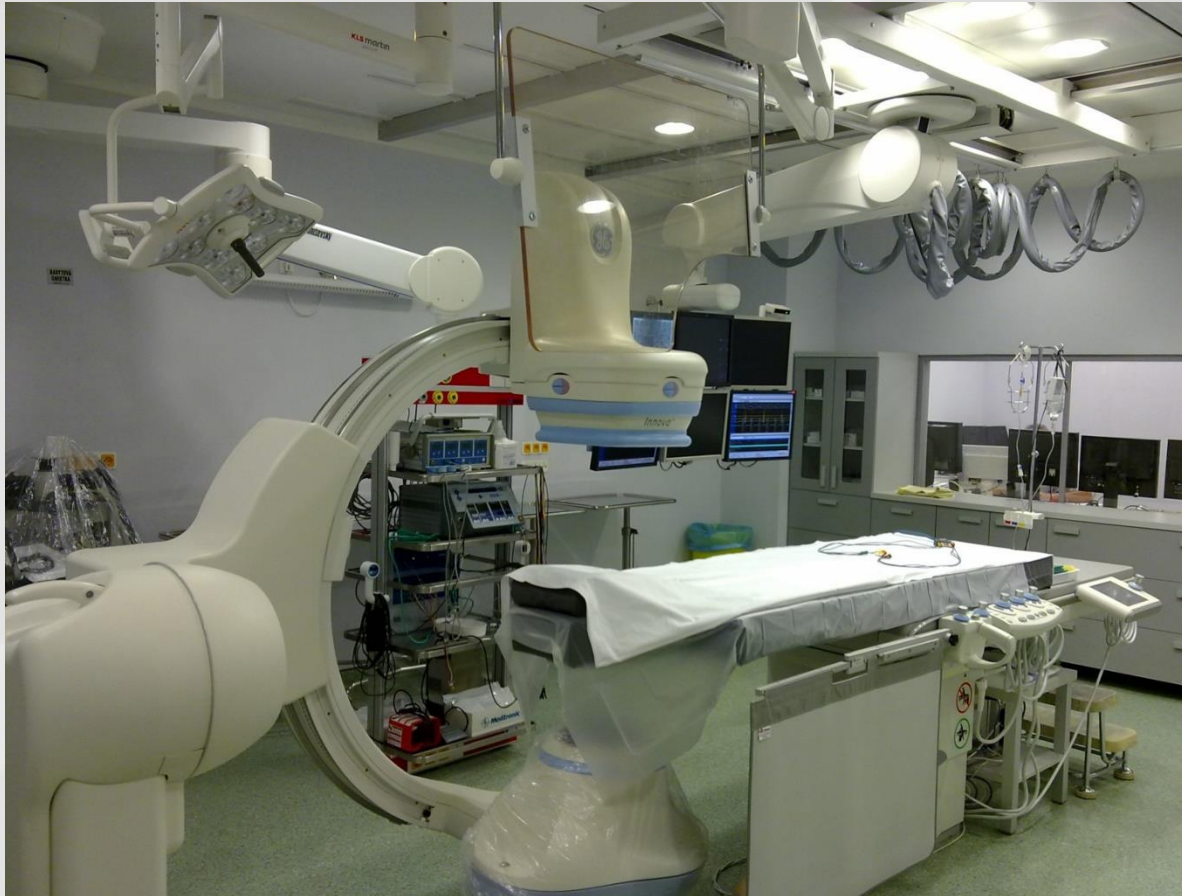


# Clinic of cardiology

arytmology



VÝCHODOSLOVENSKÝ ÚSTAV SRDCOVÝCH  
A CIEVNÝCH CHORÔB, a. s.



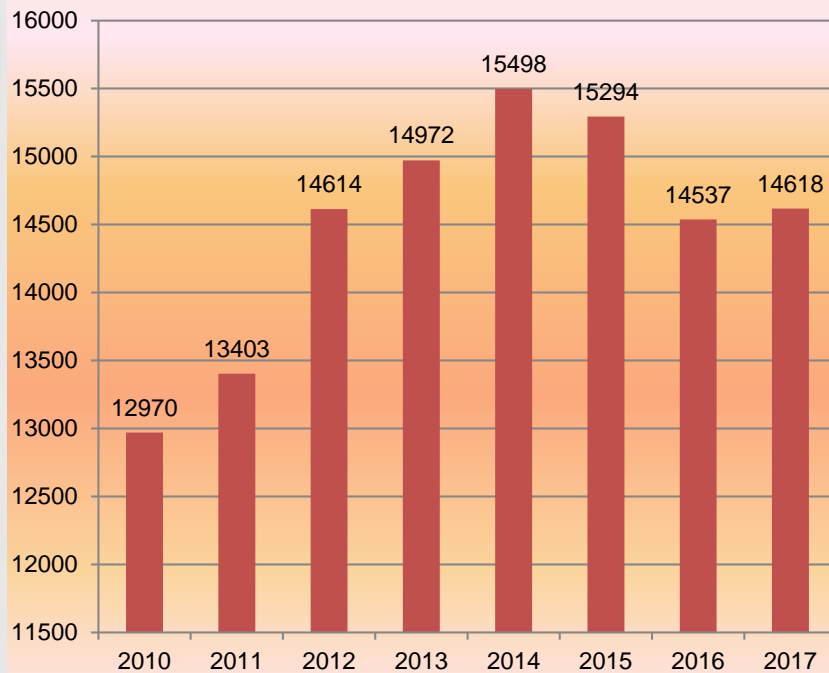
# Clinic of cardiology

## arytmology

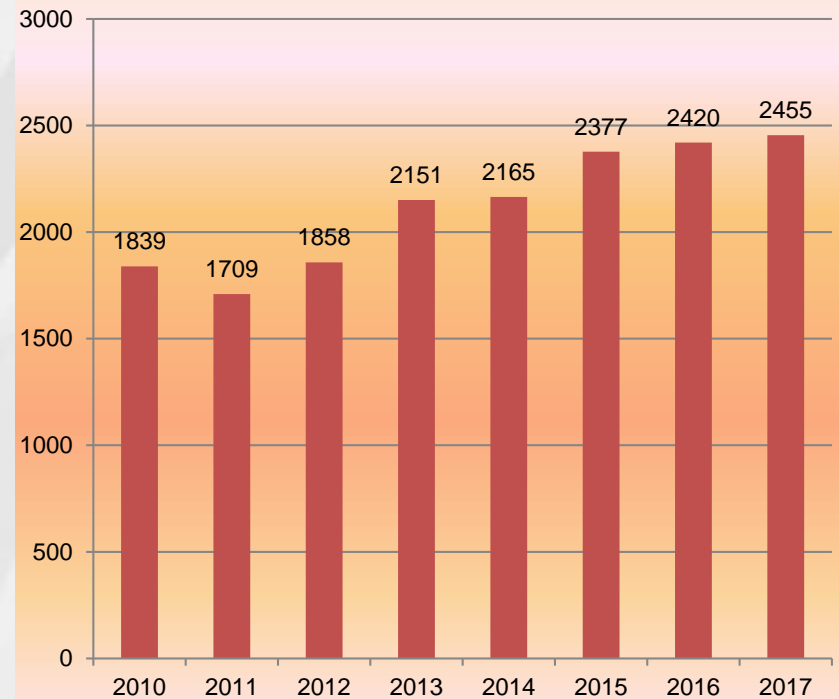


VÝCHODOSLOVENSKÝ ÚSTAV SRDCOVÝCH  
A CIEVNÝCH CHORÔB, a. s.

**ambulatory**



**hospitalisations**





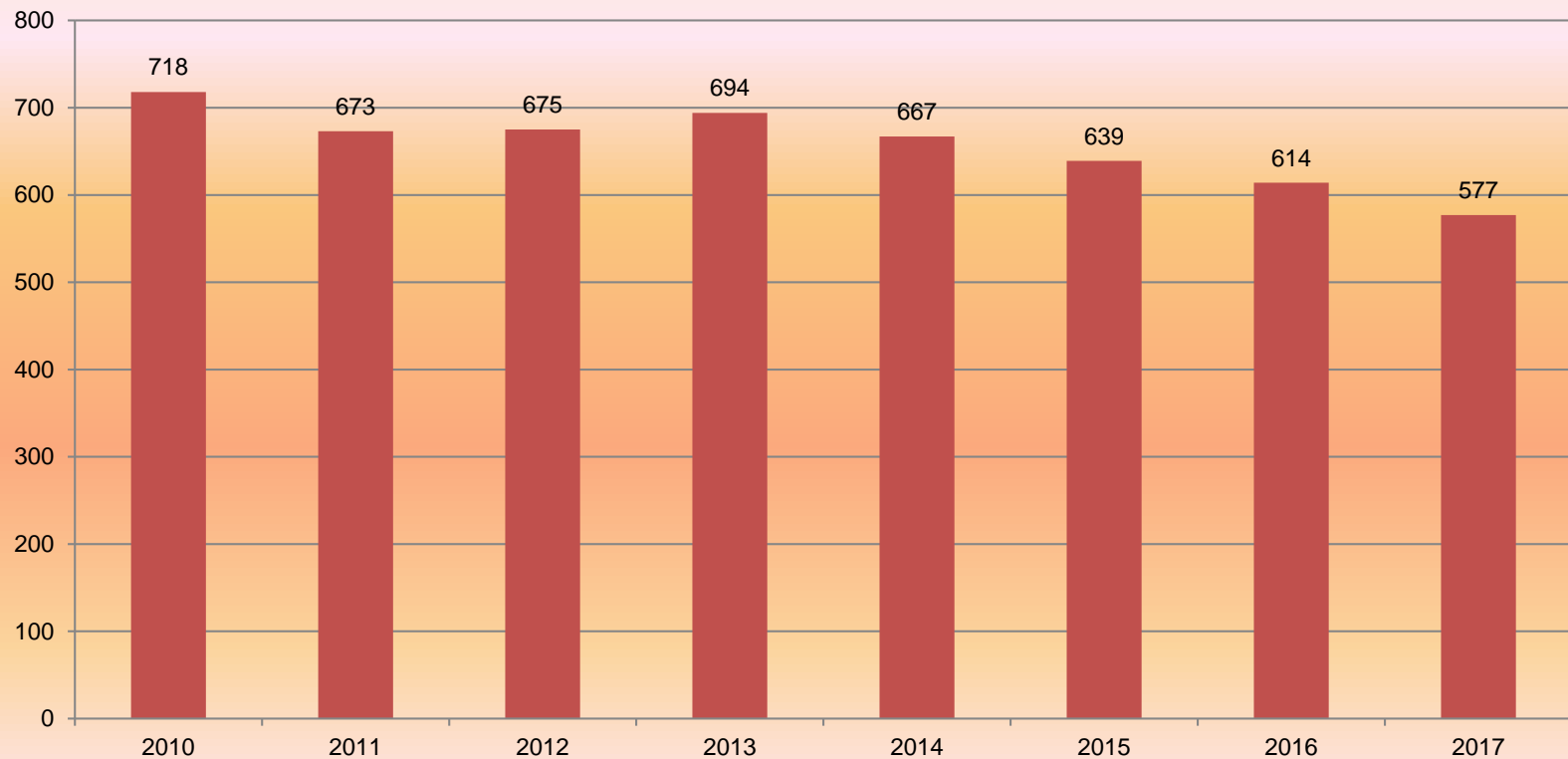
# Clinic of cardiology

## arytmology



VÝCHODOSLOVENSKÝ ÚSTAV SRDCOVÝCH  
A CIEVNÝCH CHORÔB, a. s.

### electrophysiology

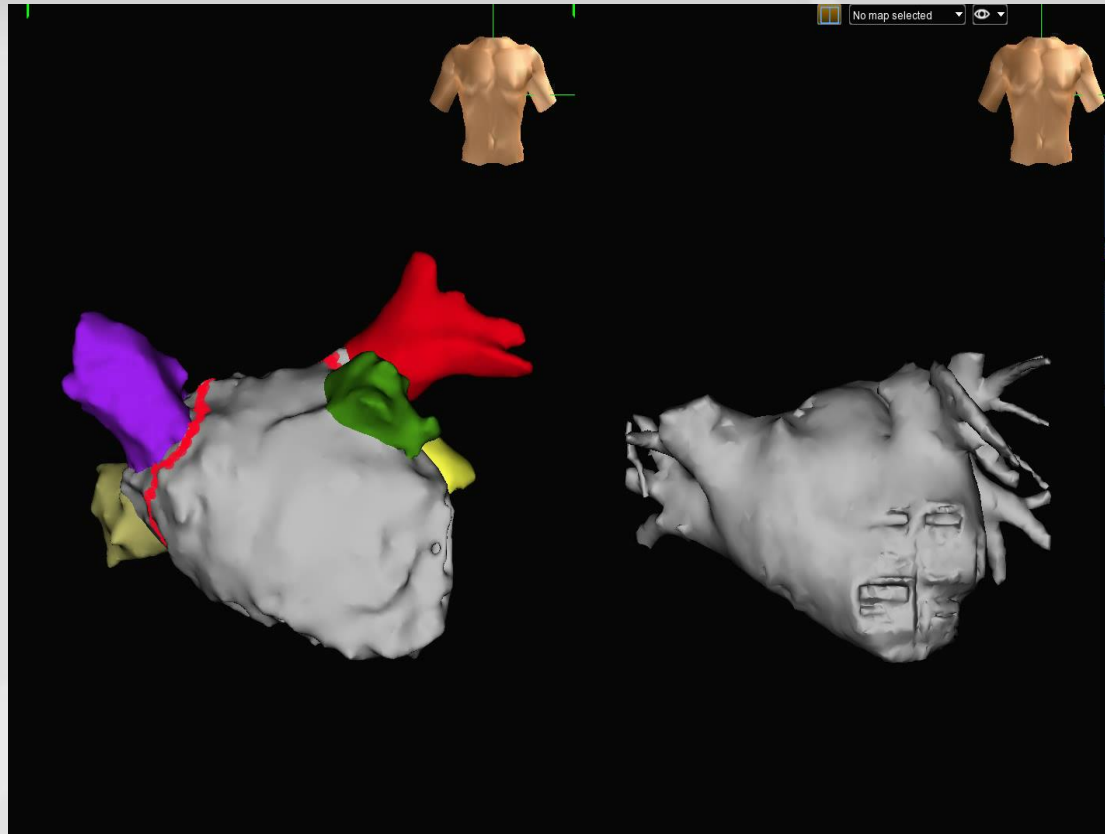


# RF ablation



VÝCHODOSLOVENSKÝ ÚSTAV SRDCOVÝCH  
A CIEVNYCH CHORÔB, a. s.

## AF





# RF ablation

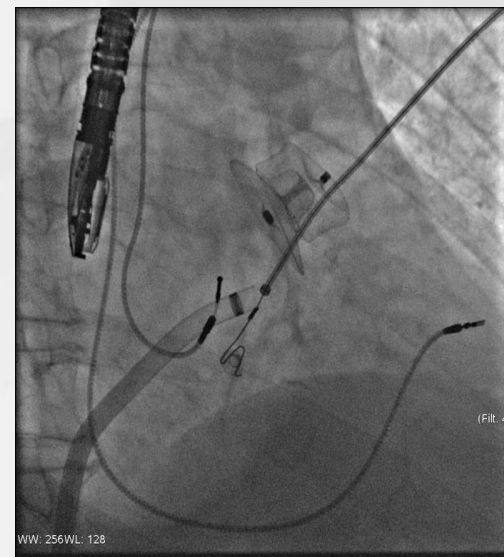
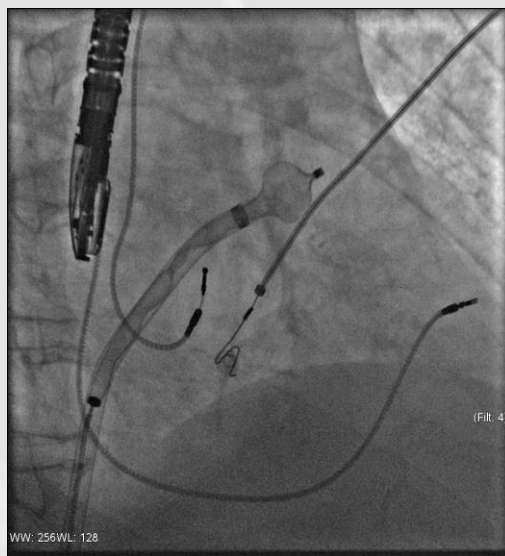
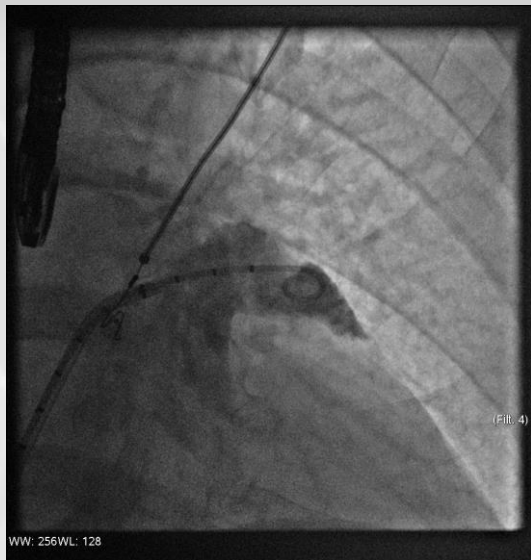
## ischemic VT



# LA occlusion



VÝCHODOSLOVENSKÝ ÚSTAV SRDCOVÝCH  
A CIEVNÝCH CHORÔB, a. s.



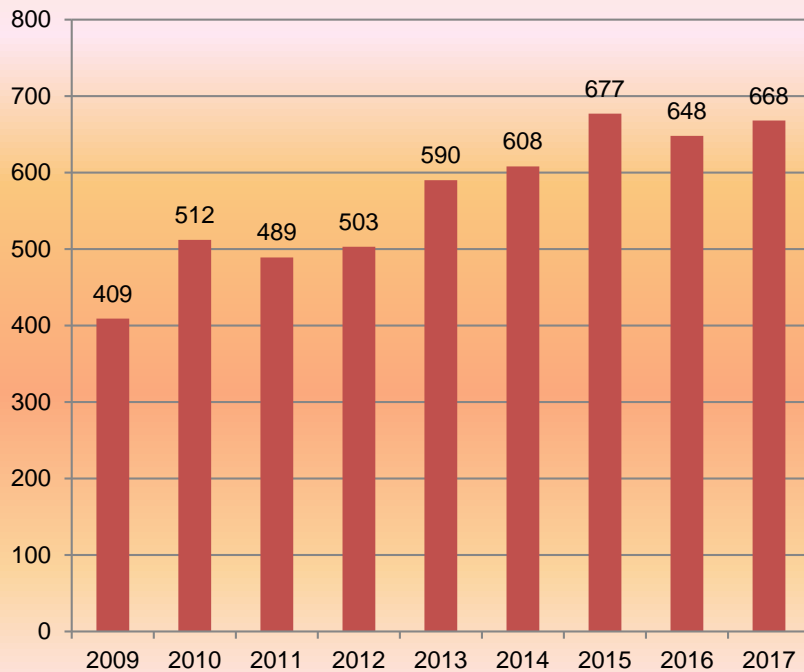
# Clinic of cardiology

## arytmology

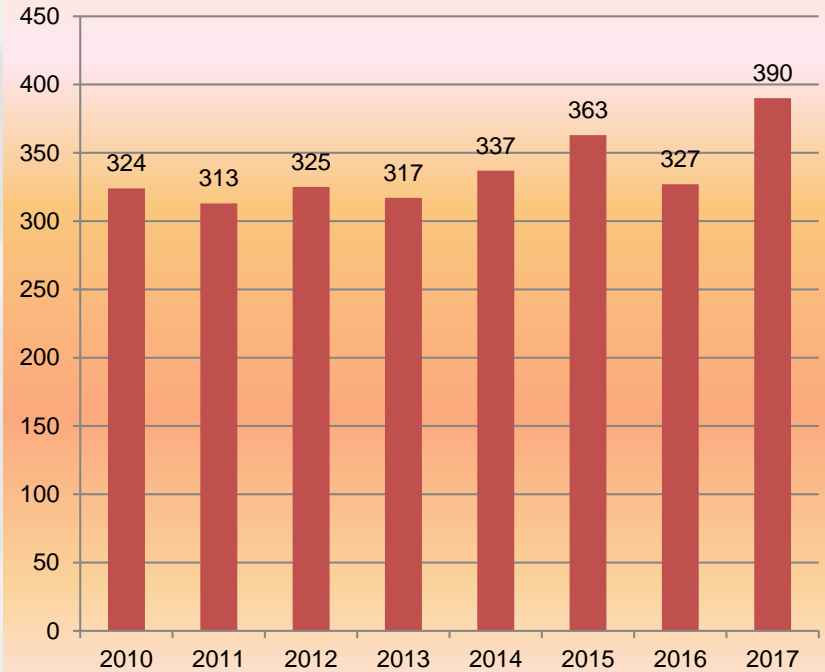


VÝCHODOSLOVENSKÝ ÚSTAV SRDCOVÝCH  
A CIEVNÝCH CHORÔB, a. s.

pacemaker



ICD



# Clinic of angiology



VÝCHODOSLOVENSKÝ ÚSTAV SRDCOVÝCH  
A CIEVNÝCH CHORÔB, a. s.

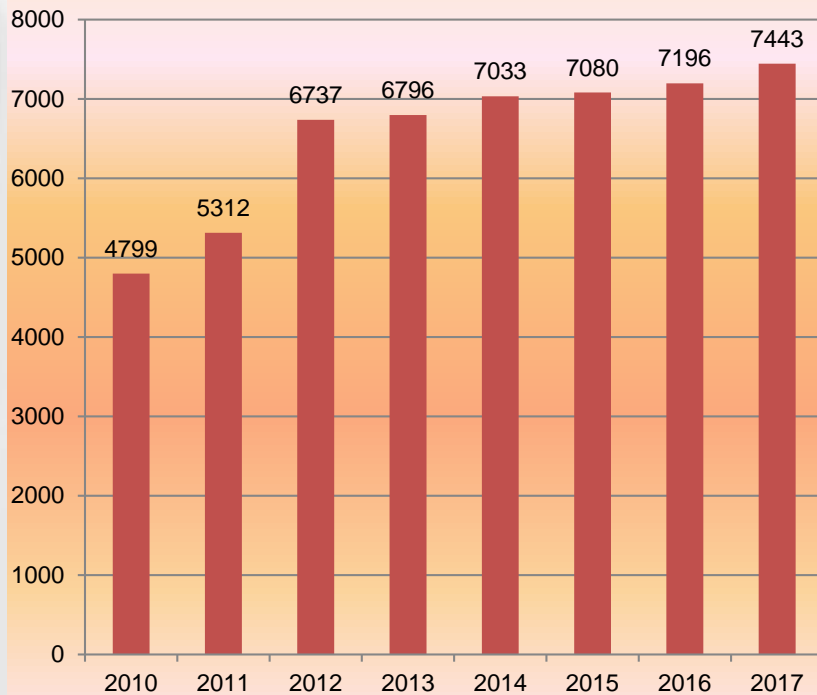


# Clinic of angiology

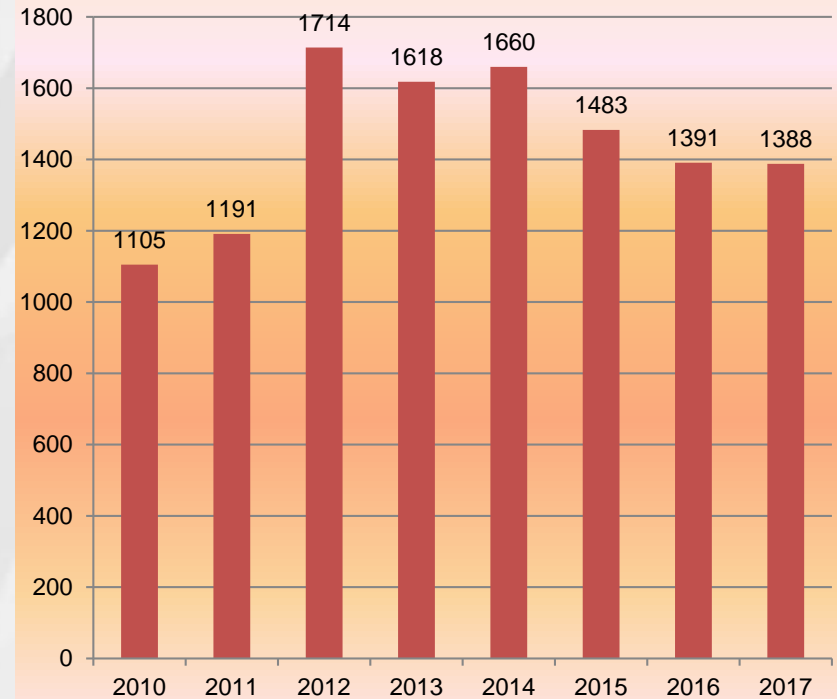


VÝCHODOSLOVENSKÝ ÚSTAV SRDCOVÝCH  
A CIEVNYCH CHORÔB, a. s.

## ambulatory



## hospitalisations

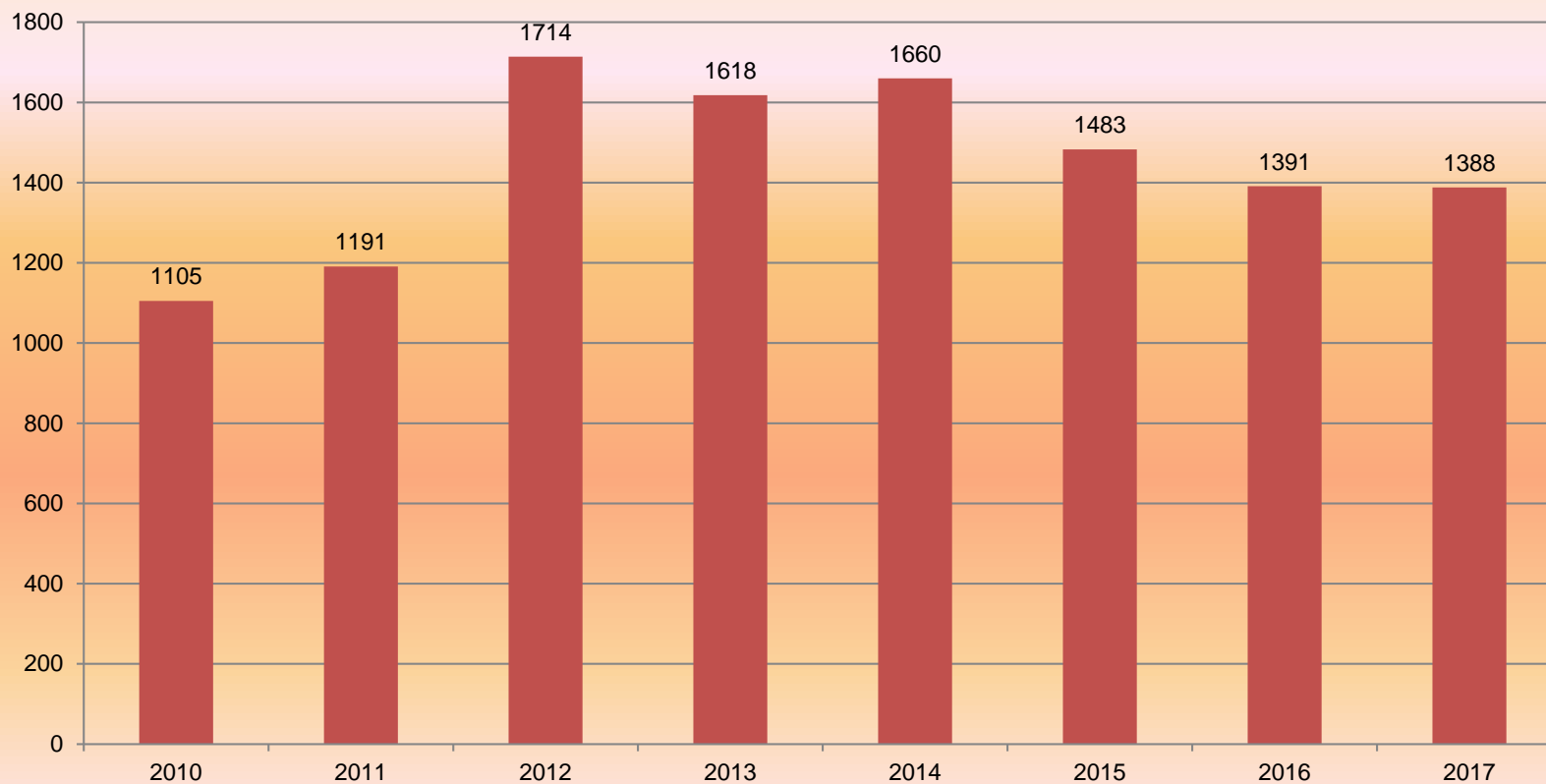






# Hospitalisations

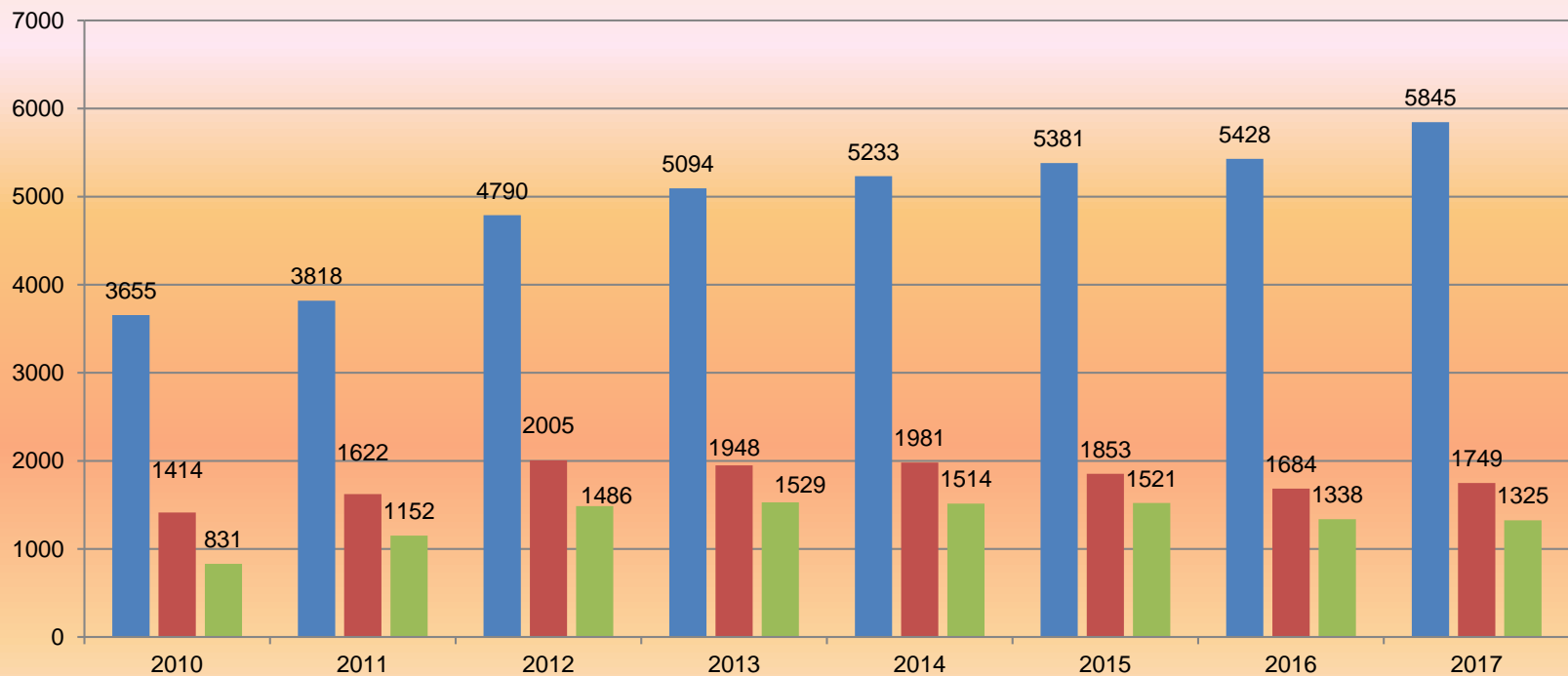
hospitalisations





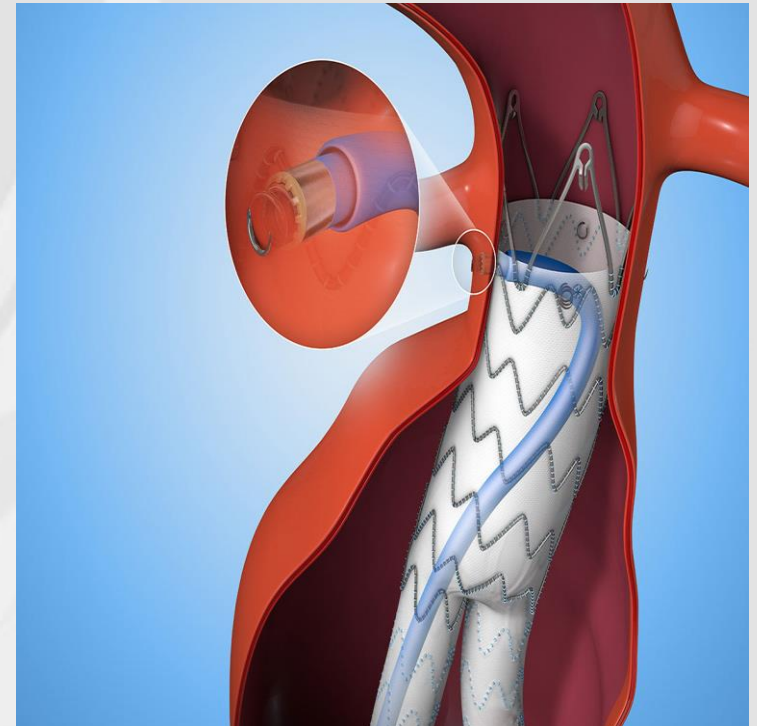
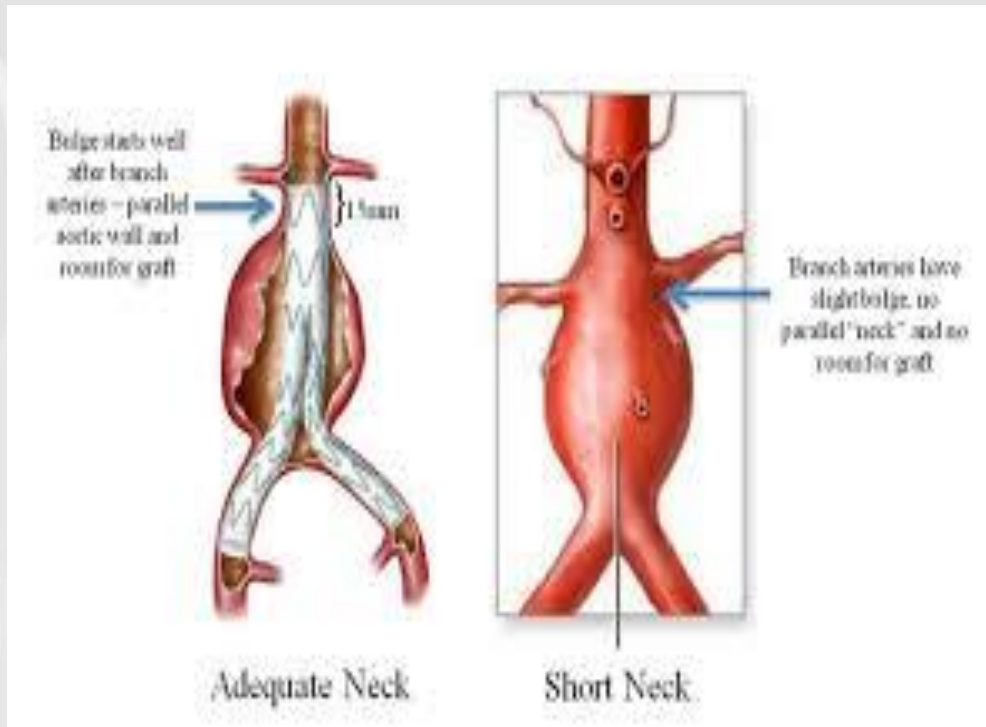
# Clinic of angiology

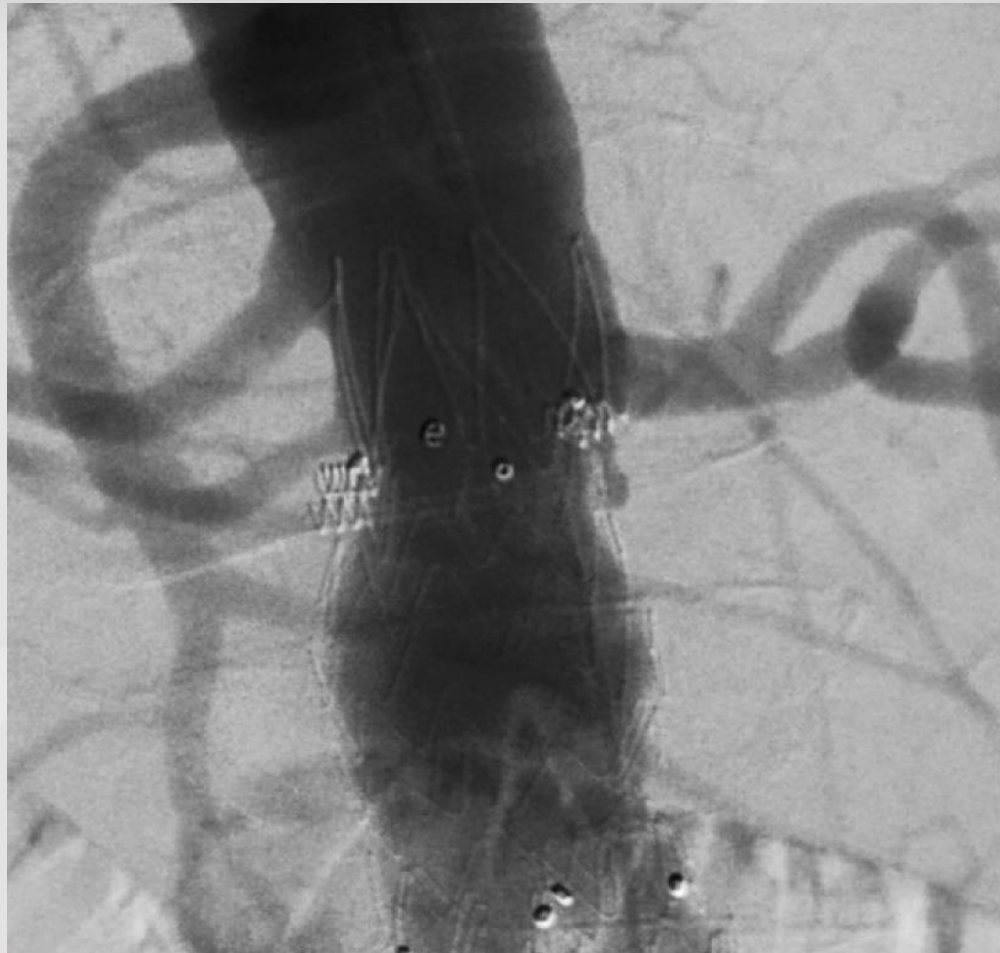
Sonography/angiography/intervention





# Aortic grafting



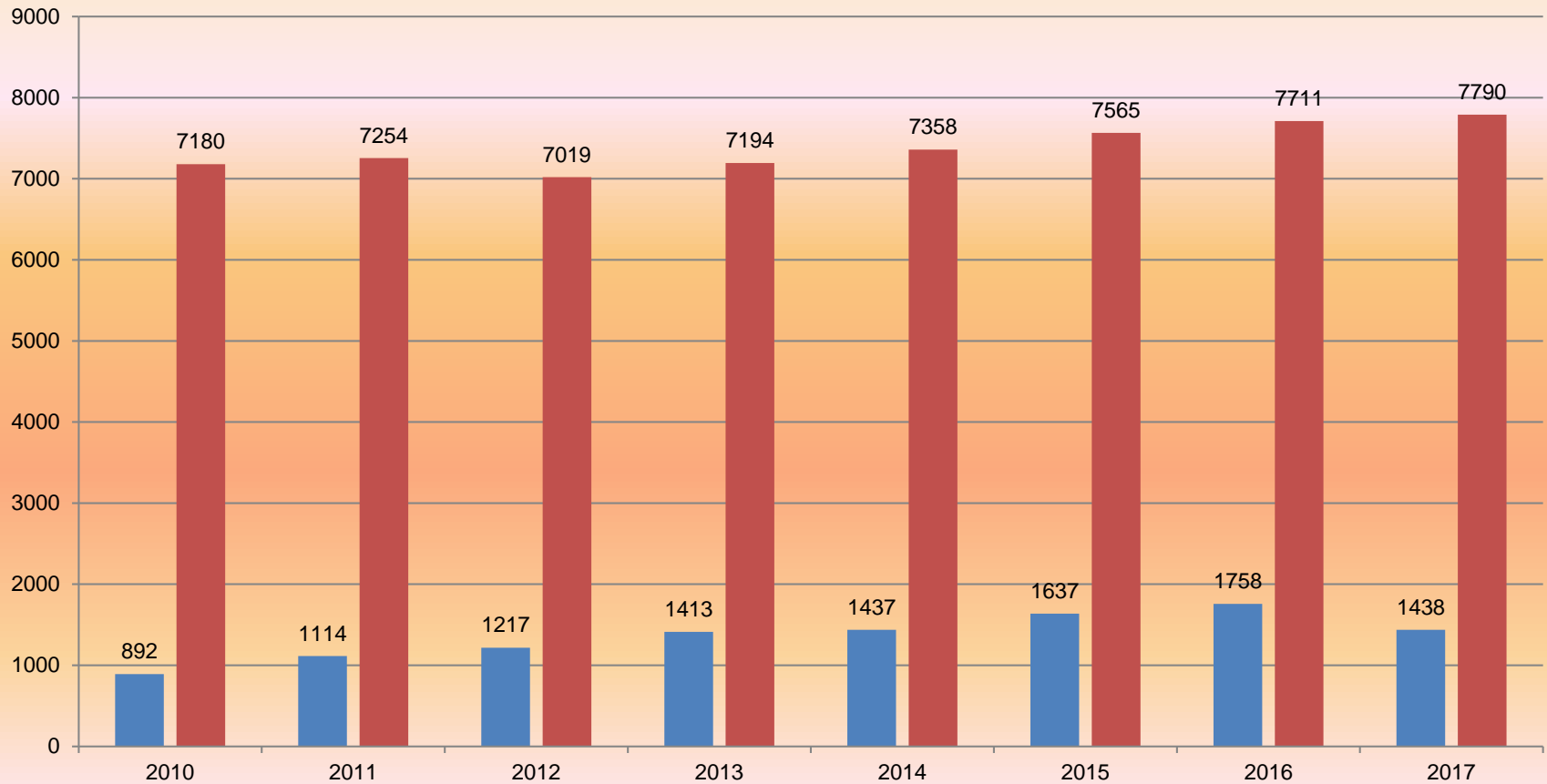






# Clinic of vascular surgery

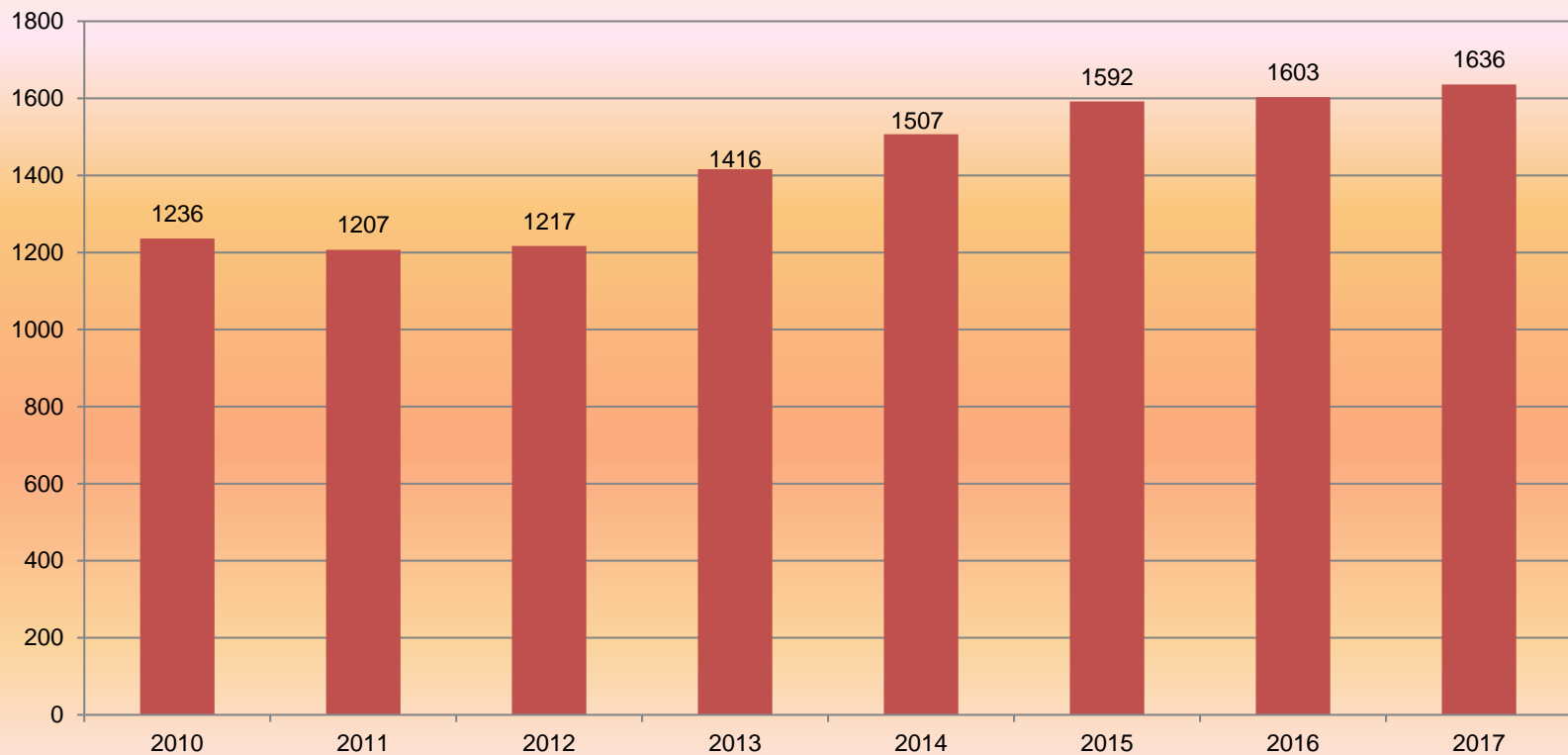
ambulant . / hospit.





# Clinic of vascular surgery

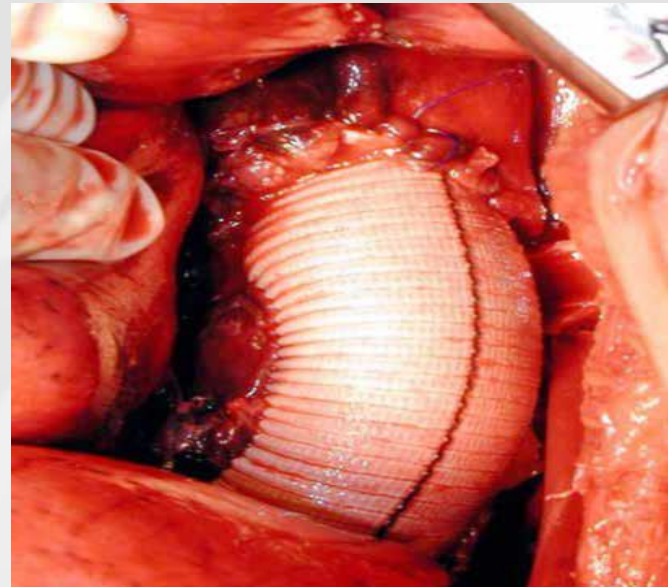
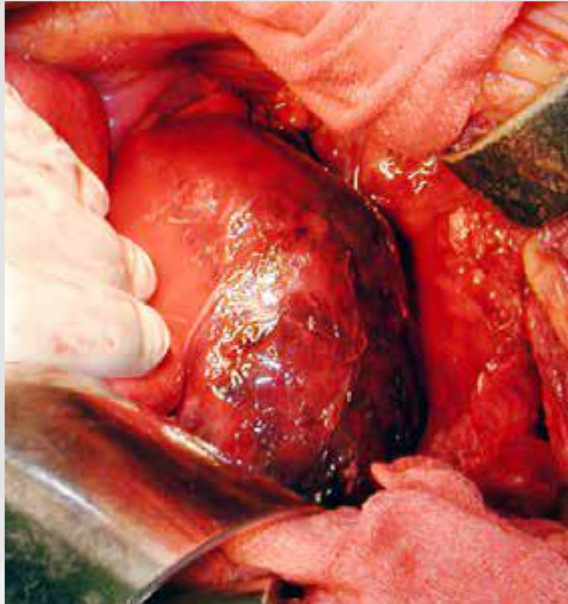
surgery





VÝCHODOSLOVENSKÝ ÚSTAV SRDCOVÝCH  
A CIEVNÝCH CHORÔB, a. s.

# Clinic of vascular surgery

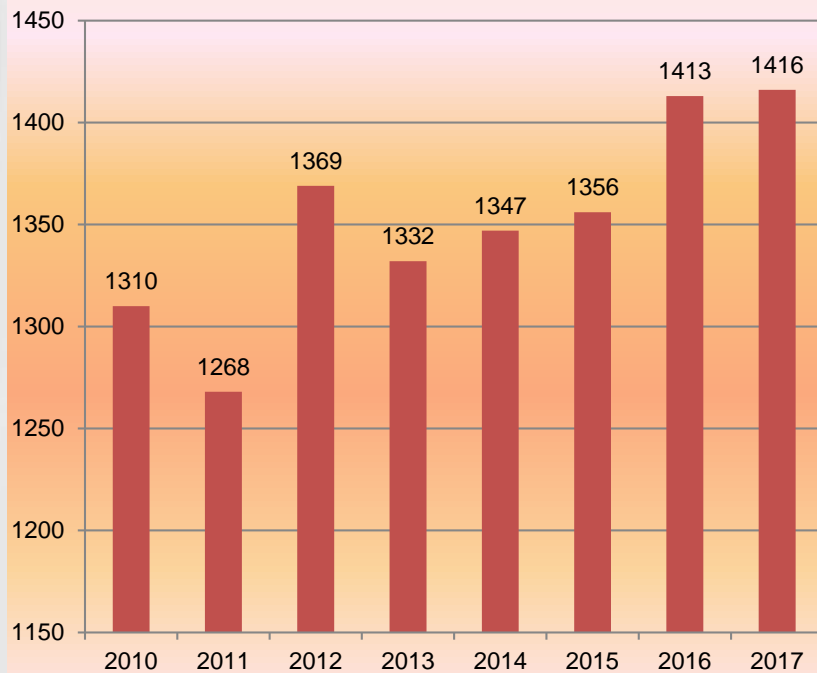






# Clinic of anesthesiology

**hospitalisations**



**anesthesia**

